

# T REX

US003236792874  
7HO16275



## OCD DELUXE T REX-ET

TR TP TC TY TV TL TD TE HH1T HH2T HH3T HH4T HH5T HH6T

Data di nascita: 17/07/2021

KCAS: AB

BCAS: A2A2

BLG: AA

aAa: 651,00

Cons.Toro%: 12.90



DELUXE X (VG 85) LEGACY X (VG 85) DYNAMO X (GP 83) JEDI X (EX 90) KINGBOY X (VG 87) NUMERO UNO X (VG 88) COLBY X X (EX 90 GMD) FBI X (EX 91 GMD) BOLIVER

### Indici (ITA)

|         |      |
|---------|------|
| PFT     | 5032 |
| IESE€   | 1195 |
| ICS-PR€ | 1306 |

### Indici Produttivi

|                 |      |
|-----------------|------|
| Latte           | 1275 |
| Grasso %        | 0,67 |
| Grasso Totale   | 115  |
| Proteine %      | 0,24 |
| Proteina Totale | 71   |
| Figlie          | 0    |
| Allevamenti     | 0    |
| Attendibilità % | 75   |

### Fertilità Figlie

|                         |     |
|-------------------------|-----|
| Indice Fertilità Figlie | 110 |
| Numero Osservazioni     | 0   |
| Attendibilità %         | 78  |

### Fertilità Seme Toro

|                     |     |
|---------------------|-----|
| Fertilità Seme Toro | 96  |
| Numero Osservazioni | 354 |
| Attendibilità %     | 85  |

### Indici Morfologici

|                   |       |
|-------------------|-------|
| Tipo              | 0,87  |
| Ind. Mammella     | 1,35  |
| Indice Arti/Piedi | -0,54 |
| Figlie            | 0     |
| Allevamenti       | 0     |
| Attendibilità %   | 69    |

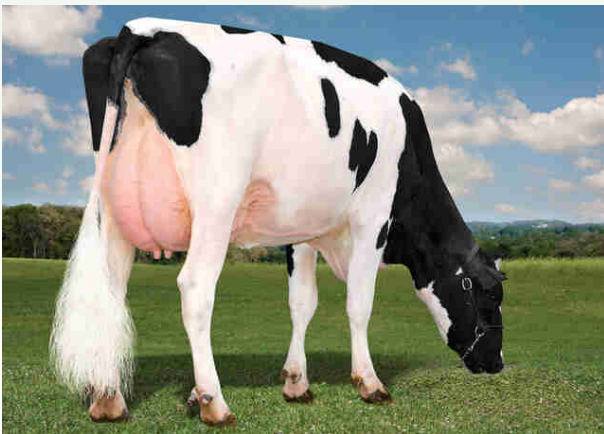
### Indici Gestionali

|                       |     |
|-----------------------|-----|
| Longevità             | 113 |
| Cellule S.            | 112 |
| Velocità di Mungitura | 103 |
| Salute Mammella       | 108 |

### Facilità Parto

|                       |     |
|-----------------------|-----|
| Facilità Parto Toro   | 104 |
| Numero Osservazioni   | 237 |
| Attendibilità %       | 71  |
| Facilità Parto Figlie | 106 |

Capostipite OCD Kingboy 3103-ET



Dati ITA Agosto 2024

T REX / LINEARE 08/24 - ANAFIBJ

|                     |  |  |  |       |
|---------------------|--|--|--|-------|
| Statura             |  |  |  | 0,63  |
| Forza anteriore     |  |  |  | 0,59  |
| Profondità          |  |  |  | 0,56  |
| Angolosità          |  |  |  | 0,25  |
| Angolo groppa       |  |  |  | 0,88  |
| Ampiezza groppa     |  |  |  | 0,86  |
| Arti di lato        |  |  |  | 0,51  |
| Arti da dietro      |  |  |  | -1,08 |
| Tallone             |  |  |  | 0,67  |
| Mammella ant.       |  |  |  | 2,26  |
| Mammella post. Alt. |  |  |  | 1,55  |
| Mammella larghezza  |  |  |  | 1,31  |
| Legamento           |  |  |  | 1,14  |
| Piano mammella      |  |  |  | 1,35  |
| Pos. Cap. ant.      |  |  |  | 1,06  |
| Pos. Cap. post.     |  |  |  | 1,07  |
| Capezzoli dim.      |  |  |  | -0,67 |