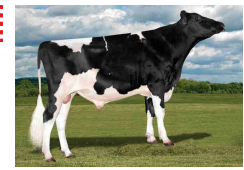


PARTAKE

US003229290983
250HO16121



SIEMERS H PARTAKE 35318-ET

TR TP TC TY TV TL TD TE HH1T HH2T HH3T HH4T HH5T HH6T

Data di nascita: 20/04/2021

KCAS: BB

BCAS: A2A2

BLG: BB

aAa: 156,00

EFI%: 10.5



HANANS X (EX 91 GMD DOM) LAMBDA X (EX 91 GMD DOM) DENVER X (VG 86) TANGO X (VG 87 DOM) FACEBOOK X (VG 87) MAC

HANANS	X	LAMBDA	X	DENVER	X	TANGO
EXCALIBUR		SIEMERS LMDA PARIS 27856-ET		SIEMERS DENVER PARIS-ET		QUALITY TANGO PARIS
X		EX 91 - EX MAMMELLA		EX 91 - EX MAMMELLA		VG 86 - VG MAMMELLA
DOC		3.05 365 17.536 Kg 4.1% 3.5%		2.02 365 16.072 Kg 4.3% 3.4%		1.11 365 14.742 Kg 4.9% 3.4%

Indici (USA)		Indici Produttivi		Indici Morfologici	
TPI	2861	Latte	1197	Tipo	2,95
Net Merit (NM\$)	721	Grasso %	0,05	Ind. Mammella	2,56
Cheese Merit (CM\$)	736	Grasso Totale	60	Indice Arti/Piedi	1,49
Efficienza Alimentare (FE)	209	Proteine %	0,09	Figlie	0
Risparmio Alimentare (FS)	54	Proteina Totale	63	Allevamenti	0
Indice Salute e Profitto (DWP\$)	707	Figlie	0	Attendibilità %	82
Indice Trattati Salute (WT\$)	-13	Allevamenti	0		
Indice Salute Vitelli (CW\$)	-31	Attendibilità %	83		

TRATTI SALUTE		CDCB	ZOETIS	Fertilità Figlie		Indici Gestionali	
Mastite	1,5	100	Indice Fertilità Figlie	-1,0	Longevità	3,2	
Zoppia		98	Tasso Concepimento Figlie	-1,5	Cellule S.	3,00	
Ritenzione Placenta	0,3	96	Tasso Concepimento Manze	1,3	Tasso di Sopravvivenza	-1,4	
Chetosi	2,0	95	Tasso Concepimento Vacche	-0,7	Sopravvivenza Manze	-0,2	
Metrite	2,0	101	Età al Primo Parto	-2,4	Velocità di Mungitura	100	
Dislocazione Abomaso	0,7	98					
Patologia Respiratoria		99	Fertilità Seme Toro		Facilità Parto		
Aborti		104	Fertilità Seme Toro (SCR)	2,1	Facilità Parto Toro	2,3	
Gemellarità		104	Numero Osservazioni	4308	Numero Osservazioni	1161	
Cisti Ovariche		99	Attendibilità %	94	Attendibilità %	96	
Ipocalcemia	0,0	101			Facilità Parto Figlie	1,7	
Sistema Respiratorio Vitelli		98					
Diarrea Vitelli		101					
Tasso di Sopravvivenza Vitelli		92					

Nonna Siemers Denver Paris-ET



Dati USA Dicembre 2024

PARTAKE / LINEARE 12/24 - HFA			
Statura			1,95
Forza anteriore			0,55
Profondità			1,38
Angolosità			2,93
Angolo groppa			-0,63
Ampiezza groppa			2,74
Arti di lato			-0,74
Arti da dietro			2,33
Tallone			2,26
Mammella ant.			2,48
Mammella post. Alt.			4,20
Mammella larghezza			4,16
Legamento			1,88
Piano mammella			0,94
Pos. Cap. ant.			2,06
Pos. Cap. post.			2,18
Capezzoli dim.			0,26