

MECHANIC

US003238168567
250HO16278



OCD PAYLOAD MECHANIC-ET

TR TP TC TL TD TE HH5C HH1T HH2T HH3T HH4T HH6T MWT

Data di nascita: 19/07/2021

KCAS: BE

BCAS: A1A2

BLG: AB

aAa: 234,00

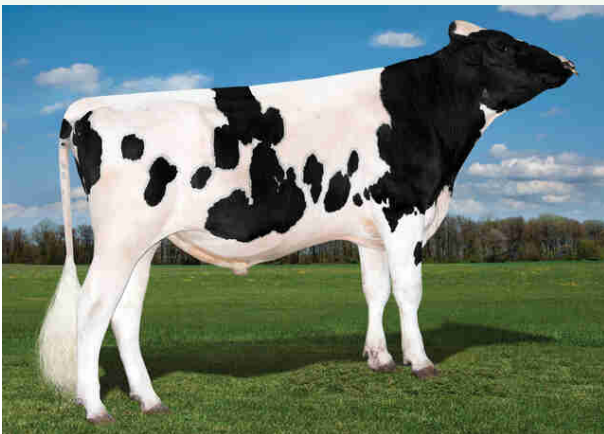
EFl%: 10.5



PAYLOAD X (EX 90) CASCADE X (EX 90) JEDI X (VG 86 DOM) SILVER X MIDNIGHT X MCCUTCHEN X (VG 87) COLBY X (VG 87) POTTER X (VG 88GMD DOM) BW MARSHALL

Indici (USA)		Indici Produttivi		Indici Morfologici		
TPI	3095	Latte	1607	Tipo	1,80	
Net Merit (NM\$)	1038	Grasso %	0,21	Ind. Mammella	1,88	
Cheese Merit (CM\$)	1054	Grasso Totale	124	Indice Arti/Piedi	0,35	
Efficienza Alimentare (FE)	315	Proteine %	0,07	Figlie	0	
Risparmio Alimentare (FS)	5	Proteina Totale	70	Allevamenti	0	
Indice Salute e Profitto (DWP\$)	1191	Figlie	0	Attendibilità %	80	
Indice Trattati Salute (WT\$)	147	Allevamenti	0			
Indice Salute Vitelli (CW\$)	-43	Attendibilità %	82			
TRATTI SALUTE	CDCB	ZOETIS	Fertilità Figlie	Indici Gestionali		
Mastite	2,4	105	Indice Fertilità Figlie	-0,5	Longevità	3,7
Zoppia		102	Tasso Concepimento Figlie	-1,4	Cellule S.	2,80
Ritenzione Placenta	-0,3	100	Tasso Concepimento Manze	1,7	Tasso di Sopravvivenza	-1,3
Chetosi	1,4	101	Tasso Concepimento Vacche	-0,5	Sopravvivenza Manze	1,3
Metrite	0,6	104	Età al Primo Parto	3,4	Velocità di Mungitura	102
Dislocazione Abomaso	0,3	97				
Patologia Respiratoria		94	Fertilità Seme Toro	Facilità Parto		
Aborti		97	Fertilità Seme Toro (SCR)	Facilità Parto Toro	2,4	
Gemellarità		104	Numero Osservazioni	Numero Osservazioni	0	
Cisti Ovariche		100	Attendibilità %	Attendibilità %	63	
Ipocalcemia	0,0	99		Facilità Parto Figlie	1,9	
Sistema Respiratorio Vitelli		101				
Diarrea Vitelli		98				
Tasso di Sopravvivenza Vitelli		90				

OCD Payload Mechanic-ET



Dati USA Aprile 2024

MECHANIC / LINEARE 04/24 - HFA			
Statura			1,53
Forza anteriore			0,88
Profondità			1,02
Angolosità			2,00
Angolo groppa			0,16
Ampiezza groppa			1,32
Arti di lato			0,62
Arti da dietro			0,61
Tallone			0,77
Mammella ant.			2,19
Mammella post. Alt.			2,39
Mammella larghezza			2,80
Legamento			1,46
Piano mammella			1,57
Pos. Cap. ant.			1,83
Pos. Cap. post.			2,07
Capezzoli dim.			-0,96