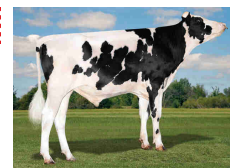


HOEDOWN

US003243272756

14HO17260



COOKIECUTTER HOEDOWN-ET

TR TP TM TC TY TV TL TD TE HH1T HH2T HH3T HH4T HH5T HH6T

Data di nascita: 12/03/2023

KCAS: AB

BCAS: A2A2

BLG: AB

aAa: 423,00

EFI%: 11.0



VAN GOGH X (GP 83 DOM) GAMEDAY X (VG 85 DOM) BIGGELO X (VG 88) SLAMDUNK X (EX 91) RUBICON X (VG 87) JACEY X (VG 88 DOM) MAN O MAN X (VG 88 DOM) GOLDWYN

Indici (USA)

TPI	3236
Net Merit (NM\$)	1304
Cheese Merit (CM\$)	1318
Efficienza Alimentare (FE)	358
Risparmio Alimentare (FS)	208
Indice Salute e Profitto (DWP\$)	1412
Indice Trattti Salute (WT\$)	49
Indice Salute Vitelli (CW\$)	-1

Indici Produttivi

Latte	2213
Grasso %	0,15
Grasso Totale	127
Proteine %	0,03
Proteina Totale	79
Figlie	0
Allevamenti	0
Attendibilità %	80

Indici Morfologici

Tipo	1,07
Ind. Mammella	1,50
Indice Arti/Piedi	-0,06
Figlie	0
Allevamenti	0
Attendibilità %	79

TRATTI SALUTE

	CDCB	ZOETIS
Mastite	2,5	104
Zoppia		95
Ritenzione Placenta	-0,6	94
Chetosi	1,9	98
Metrite	1,3	104
Dislocazione Abomaso	0,3	100
Patologia Respiratoria		99
Aborti		102
Gemellarità		106
Cisti Ovariche		103
Ipocalcemia	0,2	98
Sistema Respiratorio Vitelli		97
Diarrea Vitelli		105
Tasso di Sopravvivenza Vitelli		97

Fertilità Figlie

Indice Fertilità Figlie	0,7
Tasso Concepimento Figlie	-1,0
Tasso Concepimento Manze	2,0
Tasso Concepimento Vacche	0,7
Età al Primo Parto	5,9

Indici Gestionali

Longevità	6,7
Cellule S.	2,61
Tasso di Sopravvivenza	1,6
Sopravvivenza Manze	0,6
Velocità di Mungitura	104

Fertilità Seme Toro

Fertilità Seme Toro (SCR)	
Numero Osservazioni	
Attendibilità %	

Facilità Parto

Facilità Parto Toro	2,0
Numero Osservazioni	0
Attendibilità %	64
Facilità Parto Figlie	2,2

Bisonna Cookiecutter Slim Hoplite-ET



HOEDOWN / LINEARE 12/24 - HFA

Statura				0,35
Forza anteriore				-0,28
Profondità				-0,09
Angolosità				1,46
Angolo groppa				1,29
Ampiezza groppa				0,73
Arti di lato				0,14
Arti da dietro				-0,20
Tallone				0,21
Mammella ant.				1,48
Mammella post. Alt.				2,52
Mammella larghezza				2,23
Legamento				-0,20
Piano mammella				0,84
Pos. Cap. ant.				0,37
Pos. Cap. post.				0,15
Capezzoli dim.				-0,89