

CAPTIVATING

US003149236600
250HO15156



LARCREST CAPTIVATING-ET

TR TP TC TY TV TL TD TE HH1T HH2T HH3T HH4T HH5T HH6T

Data di nascita: 23/02/2019

KCAS: AA

BCAS: A2A2

BLG: BB

aAa: 324,00

Cons.Toro%: 9.00



RIVETING X (VG 88) HOTLINE X (VG 87) OCTOBERFEST X (VG 85 DOM) SHAN X (VG 86) ROBUST X (VG 86) MAC

RIVETING	X	HOTLINE	X	OCTOBERFEST	X	SHAN
FRAZZLED		LARCREST CIA-ET		LARCREST OCT FEST 3136-ET		LARCREST CREAM PUFF-ET
X		VG 88 - VG MAMMELLA		VG 87 - VG MAMMELLA		VG 85 - VG MAMMELLA
PROFIT		4.00 365 16.469 Kg 4.5% 3.5%		Latte +1516 -0.05% -0.05%		2.06 285 11.026 Kg 4.3% 3.1%

Indici (ITA)

PFT
IESE€
ICS-PR€

Indici Produttivi

Latte
Grasso %
Grasso Totale
Proteine %
Proteina Totale
Figlie
Allevamenti
Attendibilità %

Fertilità Figlie

Indice Fertilità Figlie
Numero Osservazioni
Attendibilità %

Fertilità Seme Toro

Fertilità Seme Toro
Numero Osservazioni
Attendibilità %

Indici Morfologici

Tipo
Ind. Mammella
Indice Arti/Piedi
Figlie
Allevamenti
Attendibilità %

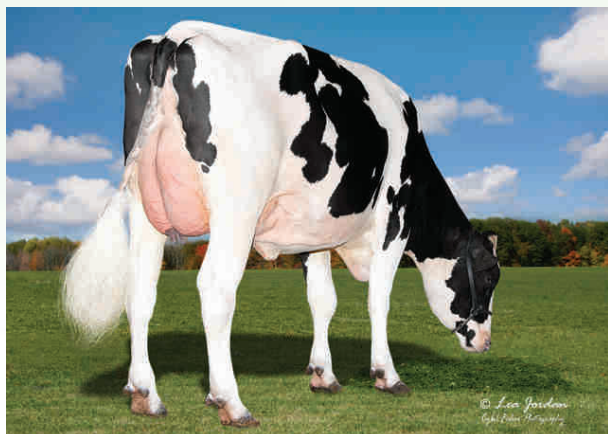
Indici Gestionali

Longevità
Cellule S.
Velocità di Mungitura
Salute Mammella

Facilità Parto

Facilità Parto Toro
Numero Osservazioni
Attendibilità %
Facilità Parto Figlie

Lars-Acres Captiv Smile-ET



Dati ITA Aprile 2025

CAPTIVATING / LINEARE 04/25 - ANAFIBJ

Statura			2,32
Forza anteriore			1,01
Profondità			1,13
Angolosità			1,60
Angolo groppa			1,65
Ampiezza groppa			1,63
Arti di lato			0,45
Arti da dietro			1,62
Tallone			0,59
Mammella ant.			1,27
Mammella post. Alt.			1,58
Mammella larghezza			2,01
Legamento			0,98
Piano mammella			0,90
Pos. Cap. ant.			1,34
Pos. Cap. post.			1,88
Capezzoli dim.			-1,59