

HYOID

US003267429067
250HO17332



S-S-I SIEMER MIMIC HYOID-ET

TR TP TM TC TL TD TE HH1T HH2T HH3T HH4T HH5T HH6T

Data di nascita: 30/07/2023

KCAS: AB

BCAS: A1A2

BLG: AB

aAa: 324,00

EFI%: 10.5



MIMIC X (VG 88 DOM) PARFECT X (VG 88 DOM) BUNDLE X (EX 91 DOM) FRAZZLED X (VG 88) SPRING X (VG 86) BOOKEM X (VG 87) JOSE X (VG 89 GMD) RAMOS X (EX 90 GMD) LUCENTE X (VG 88 DOM) ADDISON

Indici (USA)

TPI	3197
Net Merit (NM\$)	1137
Cheese Merit (CM\$)	1151
Efficienza Alimentare (FE)	303
Risparmio Alimentare (FS)	-93
Indice Salute e Profitto (DWP\$)	1137
Indice Trattati Salute (WT\$)	46
Indice Salute Vitelli (CW\$)	-4

Indici Produttivi

Latte	1786
Grasso %	0,19
Grasso Totale	121
Proteine %	0,06
Proteina Totale	72
Figlie	0
Allevamenti	0
Attendibilità %	80

Indici Morfologici

Tipo	1,82
Ind. Mammella	1,85
Indice Arti/Piedi	0,56
Figlie	0
Allevamenti	0
Attendibilità %	79

TRATTI SALUTE

	CDCB	ZOETIS
Mastite	2,9	99
Zoppia		103
Ritenzione Placenta	-0,4	94
Chetosi	0,5	100
Metrite	1,1	104
Dislocazione Abomaso	0,7	101
Patologia Respiratoria		95
Aborti		93
Gemellarità		99
Cisti Ovariche		104
Ipocalcemia	0,0	97
Sistema Respiratorio Vitelli		93
Diarrea Vitelli		105
Tasso di Sopravvivenza Vitelli		99

Fertilità Figlie

Indice Fertilità Figlie	0,5
Tasso Concepimento Figlie	-0,4
Tasso Concepimento Manze	0,6
Tasso Concepimento Vacche	0,7
Età al Primo Parto	2,8

Indici Gestionali

Longevità	5,7
Cellule S.	2,77
Tasso di Sopravvivenza	1,7
Sopravvivenza Manze	0,7
Velocità di Mungitura	97

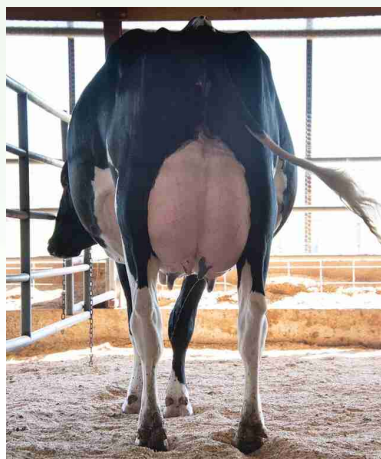
Fertilità Seme Toro

Fertilità Seme Toro (SCR)	
Numero Osservazioni	
Attendibilità %	

Facilità Parto

Facilità Parto Toro	1,8
Numero Osservazioni	0
Attendibilità %	63
Facilità Parto Figlie	1,7

Madre Wa-Del Parfect Lisa-ET



Dati USA Dicembre 2024

HYOID / LINEARE 12/24 - HFA

Statura				1,55
Forza anteriore				0,88
Profondità				0,79
Angolosità				1,24
Angolo groppa				0,37
Ampiezza groppa				1,75
Arti di lato				0,85
Arti da dietro				0,83
Tallone				0,87
Mammella ant.				2,55
Mammella post. Alt.				2,16
Mammella larghezza				2,05
Legamento				1,51
Piano mammella				2,10
Pos. Cap. ant.				0,70
Pos. Cap. post.				0,99
Capezzoli dim.				0,18