

PARSLY

US003208357105

7HO15523



SIEMERS TWN PARSLY 32480-ET

TR TP TC TY TV TL TD TE HH5C HH1T HH2T HH3T HH4T HH6T MWT

Data di nascita: 16/11/2019

KCAS: BB

BCAS: A2A2

BLG: AB

aAa: 324,00

EFI%: 10.4



TOWN X (EX 91 GMD DOM) LAMBDA X (EX 91 GMD DOM) DENVER X (VG 86) TANGO X (VG 87 DOM) FACEBOOK X (VG 87) MAC

TOWN	X	LAMBDA	X	DENVER	X	TANGO
DEANO		SIEMERS LMDA PARIS 27856-ET		SIEMERS DENVER PARIS-ET		QUALITY TANGO PARIS
X		EX 91 - EX MAMMELLA		EX 91 - EX MAMMELLA		VG 86 - VG MAMMELLA
JEDI		3.05 365 17.536 Kg 4.1% 3.5%		2.02 365 16.072 kg 4.3% 3.4%		1.11 365 14.742 Kg 4.9% 3.4%

Indici (USA)

TPI	2972
Net Merit (NM\$)	933
Cheese Merit (CM\$)	946
Efficienza Alimentare (FE)	256
Risparmio Alimentare (FS)	0
Indice Salute e Profitto (DWP\$)	949
Indice Trattti Salute (WT\$)	-8
Indice Salute Vitelli (CW\$)	-9

Indici Produttivi

Latte	1797
Grasso %	0,05
Grasso Totale	85
Proteine %	0,05
Proteina Totale	71
Figlie	193
Allevamenti	66
Attendibilità %	95

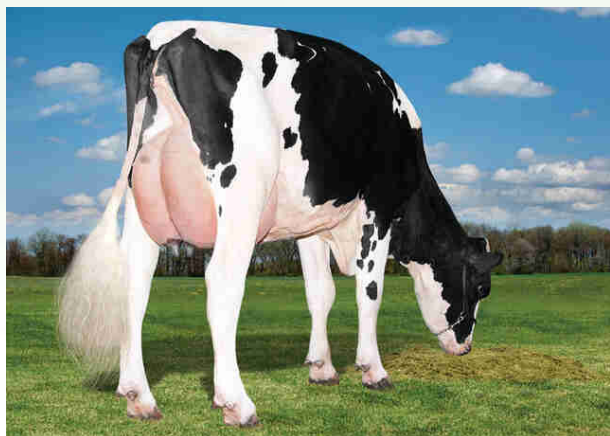
Indici Morfologici

Tipo	1,51
Ind. Mammella	1,85
Indice Arti/Piedi	0,69
Figlie	29
Allevamenti	16
Attendibilità %	88

TRATTI SALUTE

	CDCB	ZOETIS
Mastite	1,2	99
Zoppia		100
Ritenzione Placenta	-0,7	97
Chetosi	0,7	97
Metrite	0,4	100
Dislocazione Abomaso	0,5	100
Patologia Respiratoria		97
Aborti		102
Gemellarità		99
Cisti Ovariche		105
Ipocalcemia	-0,2	99
Sistema Respiratorio Vitelli		100
Diarrea Vitelli		103
Tasso di Sopravvivenza Vitelli		95

Adaway Parsly 3086



Dati USA Aprile 2024

Fertilità Figlie

Indice Fertilità Figlie	0,3
Tasso Concepimento Figlie	-0,2
Tasso Concepimento Manze	1,0
Tasso Concepimento Vacche	1,4
Età al Primo Parto	1,5
Fertilità Seme Toro	
Fertilità Seme Toro (SCR)	0,4
Numero Osservazioni	17780
Attendibilità %	99

Indici Gestionali

Longevità	5,1
Cellule S.	2,85
Tasso di Sopravvivenza	0,2
Sopravvivenza Manze	0,7
Velocità di Mungitura	95
Facilità Parto	
Facilità Parto Toro	2,4
Numero Osservazioni	8426
Attendibilità %	99
Facilità Parto Figlie	2,0

PARSLY / LINEARE 04/24 - HFA

Statura				1,16
Forza anteriore				0,48
Profondità				0,48
Angolosità				1,23
Angolo groppa				0,29
Ampiezza groppa				1,55
Arti di lato				-1,80
Arti da dietro				1,25
Tallone				1,69
Mammella ant.				1,70
Mammella post. Alt.				2,95
Mammella larghezza				2,75
Legamento				1,19
Piano mammella				0,96
Pos. Cap. ant.				0,54
Pos. Cap. post.				1,16
Capezzoli dim.				-0,01