

MOONSHINER

FLY-HIGHER MOONSHINER-ET

TR TP TM TC TY TV TL TD TE HH1T HH2T HH3T HH4T HH5T HH6T

Data di nascita: 22/01/2019

KCAS: AB

BCAS: A1A2

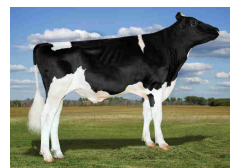
BLG: AA

aAa: 243,00

Cons.Toro%: 13.50

US003150997170

14HO15201



TAHITI X (VG 88) FLAGSHIP X (VG 87) DELTA X (EX 94) MCCUTCHEN X (VG 85) MAN O MAN X (VG 87) DOLMAN X (EX 95) GOLDWYN MISSY

TAHITI	X	FLAGSHIP	X	DELTA	X	MCCUTCHEN
FRAZZLED		OCD FLAGSHIP MISSY 40202-ET		OCD DELTA MISSY 3892-ET		BUTZ-HILL MAGICAL MISSY-ET
X		VG 88 - EX MAMMELLA		VG 87 - EX MAMMELLA		EX 94 - EX MAMMELLA
DELTA		3.03 303 15.481 Kg 4.0% 3.1%		3.09 365 14.955 kg 3.7% 3.2%		4.09 365 14.518 Kg 3.7% 3.3%

Indici (ITA)

PFT	4219
IESE€	731
ICS-PR€	688

Indici Produttivi

Latte	1144
Grasso %	0,17
Grasso Totale	62
Proteine %	0,10
Proteina Totale	51
Figlie	2775
Allevamenti	265
Attendibilità %	97

Fertilità Figlie

Indice Fertilità Figlie	106
Numero Osservazioni	200
Attendibilità %	90

Fertilità Seme Toro

Fertilità Seme Toro	100
Numero Osservazioni	5398
Attendibilità %	99

Indici Morfologici

Tipo	0,69
Ind. Mammella	0,88
Indice Arti/Piedi	-0,02
Figlie	603
Allevamenti	105
Attendibilità %	93

Indici Gestionali

Longevità	109
Cellule S.	107
Velocità di Mungitura	106
Salute Mammella	103

Facilità Parto

Facilità Parto Toro	105
Numero Osservazioni	7711
Attendibilità %	98
Facilità Parto Figlie	105

S-S-I Moonshiner 1797-ET



Dati ITA Agosto 2024

MOONSHINER / LINEARE 08/24 - ANAFIBJ

Statura				0,94
Forza anteriore				-0,65
Profondità				0,01
Angolosità				1,61
Angolo groppa				-1,77
Ampiezza groppa				-0,12
Arti di lato				1,30
Arti da dietro				0,03
Tallone				0,17
Mammella ant.				1,58
Mammella post. Alt.				1,49
Mammella larghezza				1,46
Legamento				1,80
Piano mammella				1,77
Pos. Cap. ant.				1,80
Pos. Cap. post.				3,32
Capezzoli dim.				-2,14