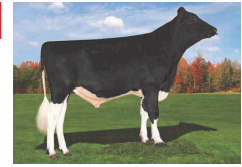


TAMBORINE

US003238997218
7HO16315



LADYS-MANOR O TAMBORINE-ET

TR TP TC TY TV TL TD TE HH1T HH2T HH3T HH4T HH5T HH6T

Data di nascita: 13/07/2021

KCAS: BB

BCAS: A1A2

BLG: AA

aAa: 324,00

Cons.Toro%: 11.90



OUTCOME X (VG 87 DOM) ALPHABET X (EX 92 DOM) TORONTO X (VG 87 DOM) SUPERSHOT X (EX 90) MOGUL X (VG 86) OBSERVER X (EX 94)
SHOTTLE

Indici (ITA)

| | |
|---------|------|
| PFT | 4113 |
| IESE€ | 701 |
| ICS-PR€ | 537 |

Indici Produttivi

| | |
|-----------------|------|
| Latte | 1138 |
| Grasso % | 0,25 |
| Grasso Totale | 65 |
| Proteine % | 0,09 |
| Proteina Totale | 45 |
| Figlie | 0 |
| Allevamenti | 0 |
| Attendibilità % | 75 |

Fertilità Figlie

| | |
|-------------------------|-----|
| Indice Fertilità Figlie | 107 |
| Numero Osservazioni | 0 |
| Attendibilità % | 78 |

Fertilità Seme Toro

| | |
|---------------------|-----|
| Fertilità Seme Toro | 111 |
| Numero Osservazioni | 675 |
| Attendibilità % | 92 |

Indici Morfologici

| | |
|-------------------|------|
| Tipo | 0,47 |
| Ind. Mammella | 0,46 |
| Indice Arti/Piedi | 0,14 |
| Figlie | 0 |
| Allevamenti | 0 |
| Attendibilità % | 69 |

Indici Gestionali

| | |
|-----------------------|-----|
| Longevità | 109 |
| Cellule S. | 100 |
| Velocità di Mungitura | 105 |
| Salute Mammella | 100 |

Facilità Parto

| | |
|-----------------------|------|
| Facilità Parto Toro | 104 |
| Numero Osservazioni | 1821 |
| Attendibilità % | 71 |
| Facilità Parto Figlie | 105 |

Madre Ladys-Manor Alphabt Tuba-ET



Dati ITA Dicembre 2024

TAMBORINE / LINEARE 12/24 - ANAFIBJ

| | | | | |
|---------------------|--|--|--|-------|
| Statura | | | | 0,49 |
| Forza anteriore | | | | -0,31 |
| Profondità | | | | -0,24 |
| Angolosità | | | | 0,85 |
| Angolo groppa | | | | -0,88 |
| Ampiezza groppa | | | | -0,09 |
| Arti di lato | | | | -2,19 |
| Arti da dietro | | | | -0,03 |
| Tallone | | | | 1,37 |
| Mammella ant. | | | | 0,89 |
| Mammella post. Alt. | | | | 0,44 |
| Mammella larghezza | | | | 0,06 |
| Legamento | | | | 0,78 |
| Piano mammella | | | | 1,07 |
| Pos. Cap. ant. | | | | 1,03 |
| Pos. Cap. post. | | | | 0,74 |
| Capezzoli dim. | | | | -2,38 |