

# T REX

US003236792874  
7HO16275



## OCD DELUXE T REX-ET

TR TP TC TY TV TL TD TE HH1T HH2T HH3T HH4T HH5T HH6T

Data di nascita: 17/07/2021

KCAS: AB

BCAS: A2A2

BLG: AA

aAa: 651,00

EFI%: 11.2



DELUXE X (VG 85) LEGACY X (VG 85) DYNAMO X (GP 83) JEDI X (EX 90) KINGBOY X (VG 87) NUMERO UNO X (VG 88) COLBY X X (EX 90 GMD) FBI X (EX 91 GMD) BOLIVER

### Indici (USA)

TPI	3137
Net Merit (NM\$)	1089
Cheese Merit (CM\$)	1111
Efficienza Alimentare (FE)	305
Risparmio Alimentare (FS)	-30
Indice Salute e Profitto (DWP\$)	1184
Indice Trattati Salute (WT\$)	74
Indice Salute Vitelli (CW\$)	-56

### Indici Produttivi

Latte	1300
Grasso %	0,28
Grasso Totale	126
Proteine %	0,09
Proteina Totale	65
Figlie	0
Allevamenti	0
Attendibilità %	82

### Indici Morfologici

Tipo	1,49
Ind. Mammella	1,74
Indice Arti/Piedi	-0,16
Figlie	0
Allevamenti	0
Attendibilità %	81

### TRATTI SALUTE

	CDCB	ZOETIS
Mastite	3,0	102
Zoppia		97
Ritenzione Placenta	0,1	104
Chetosi	1,6	103
Metrite	1,0	107
Dislocazione Abomaso	0,3	101
Patologia Respiratoria		96
Aborti		105
Gemellarità		100
Cisti Ovariche		104
Ipocalcemia	0,0	96
Sistema Respiratorio Vitelli		88
Diarrea Vitelli		95
Tasso di Sopravvivenza Vitelli		99

### CDCB ZOETIS

### Fertilità Figlie

Indice Fertilità Figlie	0,4
Tasso Concepimento Figlie	-0,8
Tasso Concepimento Manze	1,5
Tasso Concepimento Vacche	0,6
Età al Primo Parto	3,6

### Indici Gestionali

Longevità	4,5
Cellule S.	2,60
Tasso di Sopravvivenza	0,6
Sopravvivenza Manze	0,2
Velocità di Mungitura	102

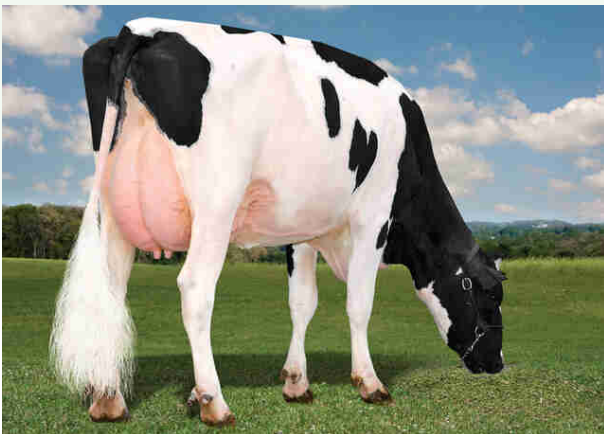
### Fertilità Seme Toro

Fertilità Seme Toro (SCR)	0,1
Numero Osservazioni	1137
Attendibilità %	81

### Facilità Parto

Facilità Parto Toro	2,2
Numero Osservazioni	237
Attendibilità %	88
Facilità Parto Figlie	1,3

Capostipite OCD Kingboy 3103-ET



Dati USA Agosto 2024

### T REX / LINEARE 08/24 - HFA

Statura				0,41
Forza anteriore				0,28
Profondità				0,20
Angolosità				0,97
Angolo groppa				0,93
Ampiezza groppa				0,47
Arti di lato				0,82
Arti da dietro				-0,79
Tallone				0,20
Mammella ant.				2,27
Mammella post. Alt.				2,23
Mammella larghezza				2,34
Legamento				0,33
Piano mammella				1,19
Pos. Cap. ant.				0,64
Pos. Cap. post.				0,49
Capezzoli dim.				-1,04