

LATERAL

US003247080801
7HO16425



BLUMENFELD LATERAL-ET

TR TP TC TY TV TL TD TE HH1T HH2T HH3T HH4T HH5T HH6T

Data di nascita: 23/10/2021

KCAS: AB

BCAS: A2A2

BLG: AB

aAa: 432,00

EFl%: 10.8



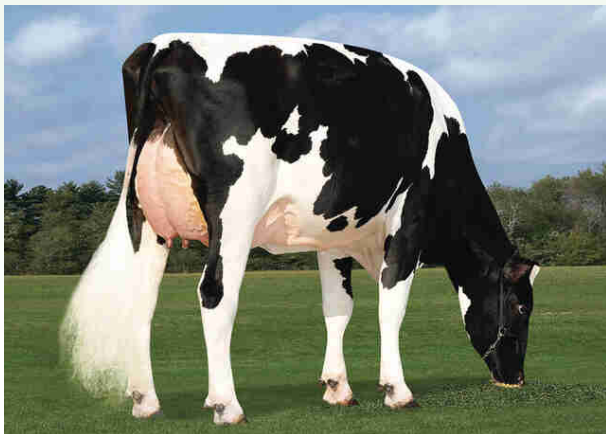
EXPECTANT X (VG 86) ACURA X (VG 86 GMD) YODA X (VG 86 DOM) RUBICON X (VG 87) DAY X (VG 87) SHARKY X (VG 87 GMD DOM) OUTSIDE

EXPECTANT	X	ACURA	X	YODA	X	RUBICON
LEGACY		BLUMENFELD ACURA 7119-ET		BLUMENFELD YODA 6240-ET		BLUMENFELD RUBICON 4852
X		VG 86 - VG MAMMELLA		VG 86 - VG MAMMELLA		VG 86 - VG MAMMELLA
SLAMDUNK		2.01 354 19.649 Kg 4.0% 3.2%		3.01 324 17.268 Kg 4.4% 3.4%		2.00 305 10.504 Kg 4.5% 3.6%

Indici (USA)		Indici Produttivi		Indici Morfologici	
TPI	2981	Latte	1947	Tipo	0,47
Net Merit (NM\$)	1146	Grasso %	0,08	Ind. Mammella	0,73
Cheese Merit (CM\$)	1153	Grasso Totale	97	Indice Arti/Piedi	0,11
Efficienza Alimentare (FE)	316	Proteine %	0,03	Figlie	0
Risparmio Alimentare (FS)	392	Proteina Totale	70	Allevamenti	0
Indice Salute e Profitto (DWP\$)	947	Figlie	0	Attendibilità %	81
Indice Trattati Salute (WT\$)	-224	Allevamenti	0		
Indice Salute Vitelli (CW\$)	-8	Attendibilità %	82		

TRATTI SALUTE		CDCB ZOETIS		Fertilità Figlie		Indici Gestionali	
Mastite	0,0	89	Indice Fertilità Figlie	0,9	Longevità	6,2	
Zoppia		93	Tasso Concepimento Figlie	-1,0	Cellule S.	2,92	
Ritenzione Placenta	-0,2	99	Tasso Concepimento Manze	2,4	Tasso di Sopravvivenza	2,1	
Chetosi	0,9	92	Tasso Concepimento Vacche	1,4	Sopravvivenza Manze	1,1	
Metrite	1,2	108	Età al Primo Parto	4,5	Velocità di Mungitura	102	
Dislocazione Abomaso	0,7	102					
Patologia Respiratoria		98	Fertilità Seme Toro		Facilità Parto		
Aborti		101	Fertilità Seme Toro (SCR)	-1,4	Facilità Parto Toro	2,5	
Gemellarità		100	Numero Osservazioni	874	Numero Osservazioni	297	
Cisti Ovariche		101	Attendibilità %	77	Attendibilità %	89	
Ipocalcemia	0,2	97			Facilità Parto Figlie	2,4	
Sistema Respiratorio Vitelli		101					
Diarrea Vitelli		100					
Tasso di Sopravvivenza Vitelli		98					

Nonna Blumenfeld Yoda 6240-ET



Dati USA Agosto 2024

LATERAL / LINEARE 08/24 - HFA			
Statura			-0,19
Forza anteriore			-0,59
Profondità			-0,63
Angolosità			0,70
Angolo groppa			1,37
Ampiezza groppa			-0,16
Arti di lato			-0,72
Arti da dietro			0,16
Tallone			-0,42
Mammella ant.			0,62
Mammella post. Alt.			1,49
Mammella larghezza			1,15
Legamento			-0,25
Piano mammella			-0,10
Pos. Cap. ant.			-0,16
Pos. Cap. post.			-0,21
Capezzoli dim.			-0,24