

HELIOGEN

US003200122690
14HO15250

NEW



COOKIECUTTER HELIOGEN-ET

TR TP TC TY TV TL TD HH5C HH1T HH2T HH3T HH4T HH6T HMWT

Data di nascita: 23/06/2019

KCAS: AB

BCAS: A1A2

BLG: AA

aAa: 456,00

EFI%: 10.3



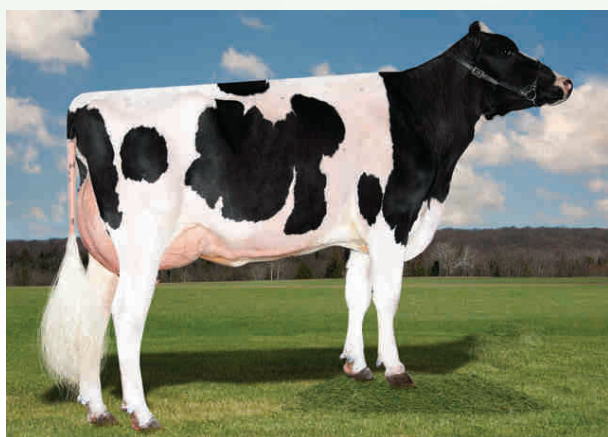
LEGACY X (EX 90 DOM) REASON X (EX 91 DOM) RUBICON X (VG 87 GMD DOM) JACEY X (VG 88 DOM) MAN O MAN

LEGACY X	REASON X	RUBICON X	JACEY X
FRAZZLED	COOKIECUTTER HOPELYNN-ET	COOKIECUTTER RUBI HOMEY-ET	COOKIECUTTER JACEY HACEY-ET
X	EX 90 - EX MAMMELLA	EX 91 - EX MAMMELLA	VG 87 - EX MAMMELLA
YODER	3.08 365 17.177 Kg 4.7% 3.7%	3.02 351 17.358 kg 3.9% 3.3%	4.07 361 22.207 kg 3.5% 3.0%

Indici (USA)		Indici Produttivi		Indici Morfologici	
TPI	2870	Latte	1040	Tipo	0,92
Net Merit (NM\$)	924	Grasso %	0,11	Ind. Mammella	1,30
Cheese Merit (CM\$)	939	Grasso Totale	71	Indice Arti/Piedi	0,07
Efficienza Alimentare (FE)	195	Proteine %	0,03	Figlie	0
Risparmio Alimentare (FS)	108	Proteina Totale	42	Allevamenti	0
Indice Salute e Profitto (DWP\$)	871	Figlie	119	Attendibilità %	82
Indice Trattati Salute (WT\$)	46	Allevamenti	18		
Indice Salute Vitelli (CW\$)	-3	Attendibilità %	93		

TRATTI SALUTE		CDCB ZOETIS		Fertilità Figlie		Indici Gestionali	
Mastite	3,1	105	Indice Fertilità Figlie	2,3	Longevità	7,1	
Zoppia		93	Tasso Concepimento Figlie	1,7	Cellule S.	2,57	
Ritenzione Placenta	0,2	99	Tasso Concepimento Manze	2,4	Tasso di Sopravvivenza	2,4	
Chetosi	2,5	101	Tasso Concepimento Vacche	3,5	Sopravvivenza Manze	0,8	
Metrite	0,8	103	Età al Primo Parto	5,2	Velocità di Mungitura	97	
Dislocazione Abomaso	0,6	98					
Patologia Respiratoria		98	Fertilità Seme Toro		Facilità Parto		
Aborti		98	Fertilità Seme Toro (SCR)	-1,8	Facilità Parto Toro	1,8	
Gemellarità		98	Numero Osservazioni	3457	Numero Osservazioni	1734	
Cisti Ovariche		101	Attendibilità %	93	Attendibilità %	97	
Ipocalcemia	0,0	98			Facilità Parto Figlie	2,2	
Sistema Respiratorio Vitelli		100					
Diarrea Vitelli		101					
Tasso di Sopravvivenza Vitelli		99					

Nonna Cookiecutter Rubi Homey-ET



Dati USA Dicembre 2023

HELIOGEN / LINEARE 12/23 - HFA			
Statura			-0,08
Forza anteriore			-0,07
Profondità			-0,62
Angolosità			-0,35
Angolo groppa			-0,84
Ampiezza groppa			-0,84
Arti di lato			-1,00
Arti da dietro			0,11
Tallone			0,90
Mammella ant.			2,04
Mammella post. Alt.			1,38
Mammella larghezza			1,08
Legamento			0,24
Piano mammella			1,16
Pos. Cap. ant.			0,27
Pos. Cap. post.			0,06
Capezzoli dim.			0,19