

EAST

US003209481389

14HO15831



SANDY-VALLEY TAOS EAST-ET

TR TP TM TC TY TV TL TD TE HH1T HH2T HH3T HH4T HH5T HH6T

Data di nascita: 30/10/2020

KCAS: AB

BCAS: A1A2

BLG: AA

aAa: 534,00

Cons.Toro%: 9.00



TAOS X (EX 92 GMD DOM) BRASS X (VG 85) APPRENTICE RC X (VG 86 DOM) YODER X (GP 83 GMD) MORGAN X (VG 88 GMD) ROBUST

| TAOS | X | BRASS | X | APPRENTICE | X | YODER |
|----------|---|------------------------------|---|------------------------------|---|------------------------------|
| RENEGADE | | SANDY-VALLEY ESCANABA-ET | | SANDY-VALLEY APNTC EPPIE-ET | | SANDY-VALLEY YODER EVY-ET |
| X | | EX 92 - EX MAMMELLA | | VG 85 - VG MAMMELLA | | VG 86 - VG MAMMELLA |
| JEDI | | 3.07 365 23.686 Kg 4.0% 3.2% | | 2.00 305 12.486 kg 4.3% 3.1% | | 3.07 364 16.659 kg 5.2% 3.7% |

Indici (ITA)

PFT
IESE€
ICS-PR€

Indici Produttivi

Latte
Grasso %
Grasso Totale
Proteine %
Proteina Totale
Figlie
Allevamenti
Attendibilità %

Fertilità Figlie

Indice Fertilità Figlie
Numero Osservazioni
Attendibilità %

Fertilità Seme Toro

Fertilità Seme Toro
Numero Osservazioni
Attendibilità %

Indici Morfologici

Tipo
Ind. Mammella
Indice Arti/Piedi
Figlie
Allevamenti
Attendibilità %

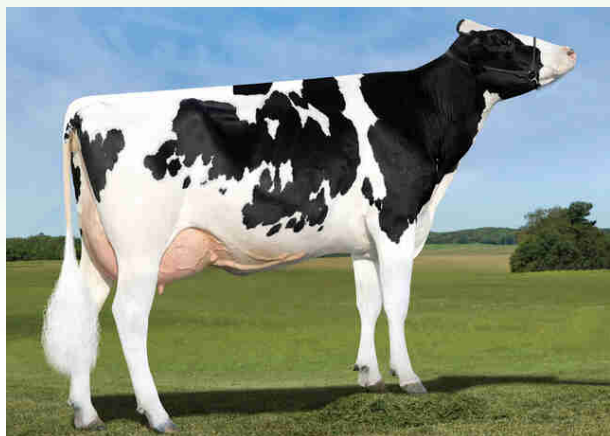
Indici Gestionali

Longevità
Cellule S.
Velocità di Mungitura
Salute Mammella

Facilità Parto

Facilità Parto Toro
Numero Osservazioni
Attendibilità %
Facilità Parto Figlie

Capostipite Sandy-Valley Morgan Era-ET



Dati ITA Aprile 2025

EAST / LINEARE 04/25 - ANAFIBJ

| | | | | |
|---------------------|--|--|--|-------|
| Statura | | | | -0,83 |
| Forza anteriore | | | | -0,05 |
| Profondità | | | | 0,00 |
| Angolosità | | | | 0,98 |
| Angolo groppa | | | | -1,08 |
| Ampiezza groppa | | | | 0,31 |
| Arti di lato | | | | 0,44 |
| Arti da dietro | | | | 0,37 |
| Tallone | | | | -1,23 |
| Mammella ant. | | | | 0,37 |
| Mammella post. Alt. | | | | 1,43 |
| Mammella larghezza | | | | 2,32 |
| Legamento | | | | 2,24 |
| Piano mammella | | | | -0,39 |
| Pos. Cap. ant. | | | | 1,28 |
| Pos. Cap. post. | | | | 1,87 |
| Capezzoli dim. | | | | -0,69 |