

# EEYORE

US003271293857  
250HO17404



## OCD SHEEPSTER EEYORE-ET

TR TP TM TC TY TV TL TD TE HH1T HH2T HH3T HH4T HH5T HH6T

Data di nascita: 06/06/2023

KCAS: AB

BCAS: A2A2

BLG: BB

aAa: 435,00

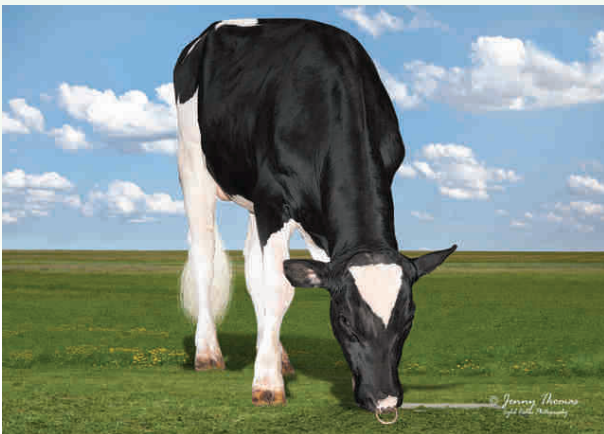
EFI%: 10.6



SHEEPSTER X (VG 85) GAMEDAY X (VG 86) BIGGELO X (VG 88) HOUSE X RUBICON X (VG 85) SUPERSIRE X (VG 86) RADON X EARNIT X (EX 90)  
SHUTTLE

Indici (USA)		Indici Produttivi		Indici Morfologici	
TPI	3320	Latte	1568	Tipo	1,63
Net Merit (NM\$)	1285	Grasso %	0,27	Ind. Mammella	1,27
Cheese Merit (CM\$)	1310	Grasso Totale	134	Indice Arti/Piedi	0,83
Efficienza Alimentare (FE)	355	Proteine %	0,12	Figlie	0
Risparmio Alimentare (FS)	38	Proteina Totale	82	Allevamenti	0
Indice Salute e Profitto (DWP\$)	1555	Figlie	0	Attendibilità %	79
Indice Trattati Salute (WT\$)	224	Allevamenti	0		
Indice Salute Vitelli (CW\$)	-5	Attendibilità %	80		
TRATTI SALUTE		Fertilità Figlie		Indici Gestionali	
Mastite	3,6	Indice Fertilità Figlie	1,0	Longevità	6,5
Zoppia		Tasso Concepimento Figlie	-0,5	Cellule S.	2,70
Ritenzione Placenta	0,6	Tasso Concepimento Manze	3,0	Tasso di Sopravvivenza	1,9
Chetosi	1,7	Tasso Concepimento Vacche	2,0	Sopravvivenza Manze	0,2
Metrite	2,2	Età al Primo Parto	1,4	Velocità di Mungitura	99
Dislocazione Abomaso	0,7				
Patologia Respiratoria					
Aborti		Fertilità Seme Toro		Facilità Parto	
Gemellarità		Fertilità Seme Toro (SCR)		Facilità Parto Toro	2,6
Cisti Ovariche		Numero Osservazioni		Numero Osservazioni	0
Ipocalcemia	0,2	Attendibilità %		Attendibilità %	63
Sistema Respiratorio Vitelli				Facilità Parto Figlie	3,0
Diarrea Vitelli					
Tasso di Sopravvivenza Vitelli					

OCD Sheepster Eeyore-ET



Dati USA Dicembre 2024

EEYORE / LINEARE 12/24 - HFA			
Statura			1,12
Forza anteriore			0,39
Profondità			0,52
Angolosità			1,55
Angolo groppa			0,82
Ampiezza groppa			1,12
Arti di lato			0,19
Arti da dietro			0,87
Tallone			0,96
Mammella ant.			1,73
Mammella post. Alt.			1,54
Mammella larghezza			1,74
Legamento			0,81
Piano mammella			1,11
Pos. Cap. ant.			0,85
Pos. Cap. post.			1,02
Capezzoli dim.			-0,10