

WISEUP

US003223871275
7HO15697



S-S-I CHAS WISEUP-ET

TR TP TC TY TV TL TD HH1T HH2T HH3T HH4T HH5T HH6T

Data di nascita: 20/09/2020

KCAS: BB

BCAS: A1A2

BLG: BB

aAa: 243,00

EFI%: 10.0



CHAS X (VG 86) RENEGADE X (VG 85) FRAZZLED X (VG 88 DOM) YODER X (EX 90 GMD DOM) SUPERSIRE MIRI X (VG 87 DOM) BOOKEM

CHAS	X	RENEGADE	X	FRAZZLED	X	YODER
SOLUTION		S-S-I RENEGAD 8238 10204-ET		S-S-I FRAZZLD 10973 8238-ET		S-S-I YODR MELODIE 10973-ET
X		VG 86 - VG MAMMELLA		VG 85 - VG MAMMELLA		VG 88 - EX MAMMELLA
HELIX		2.02 305 18.302 Kg 4.5% 3.5%		3.10 315 16.492 Kg 4.0% 3.2%		4.07 365 19.876 Kg 4.7% 3.4%

Indici (USA)

TPI	2913
Net Merit (NM\$)	942
Cheese Merit (CM\$)	957
Efficienza Alimentare (FE)	238
Risparmio Alimentare (FS)	189
Indice Salute e Profitto (DWP\$)	917
Indice Trattati Salute (WT\$)	50
Indice Salute Vitelli (CW\$)	-33

Indici Produttivi

Latte	1270
Grasso %	0,10
Grasso Totale	77
Proteine %	0,06
Proteina Totale	56
Figlie	0
Allevamenti	0
Attendibilità %	79

Indici Morfologici

Tipo	1,61
Ind. Mammella	1,57
Indice Arti/Piedi	0,29
Figlie	0
Allevamenti	0
Attendibilità %	79

TRATTI SALUTE

	CDCB	ZOETIS
Mastite	2,6	102
Zoppia		96
Ritenzione Placenta	0,0	99
Chetosi	2,1	101
Metrite	1,9	108
Dislocazione Abomaso	0,6	100
Patologia Respiratoria		92
Aborti		100
Gemellarità		95
Cisti Ovariche		102
Ipocalcemia	0,0	95
Sistema Respiratorio Vitelli		104
Diarrea Vitelli		96
Tasso di Sopravvivenza Vitelli		93

Fertilità Figlie

Indice Fertilità Figlie	0,8
Tasso Concepimento Figlie	0,2
Tasso Concepimento Manze	1,3
Tasso Concepimento Vacche	1,1
Età al Primo Parto	3,7

Indici Gestionali

Longevità	5,6
Cellule S.	2,77
Tasso di Sopravvivenza	0,2
Sopravvivenza Manze	1,2
Velocità di Mungitura	96

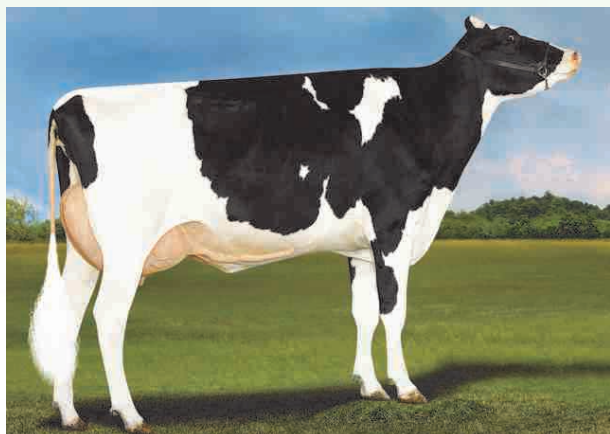
Fertilità Seme Toro

Fertilità Seme Toro (SCR)	-4,6
Numero Osservazioni	524
Attendibilità %	67

Facilità Parto

Facilità Parto Toro	1,7
Numero Osservazioni	0
Attendibilità %	63
Facilità Parto Figlie	1,4

Madre S-S-I Renegad 8238 10204-ET



WISEUP / LINEARE 08/22 - HFA

Statura	0,87
Forza anteriore	0,34
Profondità	0,34
Angolosità	1,30
Angolo groppa	0,02
Ampiezza groppa	0,76
Arti di lato	1,55
Arti da dietro	0,21
Tallone	0,13
Mammella ant.	1,67
Mammella post. Alt.	2,00
Mammella larghezza	2,15
Legamento	1,44
Piano mammella	1,09
Pos. Cap. ant.	1,30