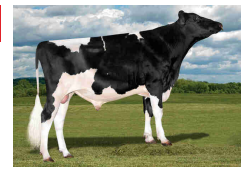


PARTAKE

US003229290983
250HO16121



SIEMERS H PARTAKE 35318-ET

TR TP TC TY TV TL TD TE HH1T HH2T HH3T HH4T HH5T HH6T

Data di nascita: 20/04/2021

KCAS: BB

BCAS: A2A2

BLG: BB

aAa: 156,00

Cons.Toro%: 10.70



HANANS X (EX 91 GMD DOM) LAMBDA X (EX 91 GMD DOM) DENVER X (VG 86) TANGO X (VG 87 DOM) FACEBOOK X (VG 87) MAC

HANANS	X	DELTA LAMBDA	X	DENVER	X	TANGO
EXCALIBUR		SIEMERS LMDA PARIS 27856-ET		SIEMERS DENVER PARIS-ET		QUALITY TANGO PARIS
X		EX 91 - EX MAMMELLA		EX 91 - EX MAMMELLA		VG 86 - VG MAMMELLA
DOC		3.05 365 17.536 Kg 4.1% 3.5%		2.02 365 16.072 kg 4.3% 3.4%		1.11 365 14.742 Kg 4.9% 3.4%

Indici (ITA)		Indici Produttivi		Indici Morfologici	
PFT	3938	Latte	360	Tipo	0,99
IESE€	471	Grasso %	0,27	Ind. Mammella	1,01
ICS-PR€	307	Grasso Totale	41	Indice Arti/Piedi	1,00
		Proteine %	0,26	Figlie	0
		Proteina Totale	43	Allevamenti	0
		Figlie	0	Attendibilità %	69
		Allevamenti	0		
		Attendibilità %	75		
		Fertilità Figlie		Indici Gestionali	
		Indice Fertilità Figlie	105	Longevità	102
		Numero Osservazioni	0	Cellule S.	100
		Attendibilità %	78	Velocità di Mungitura	100
				Salute Mammella	98
		Fertilità Seme Toro		Facilità Parto	
		Fertilità Seme Toro		Facilità Parto Toro	104
		Numero Osservazioni	0	Numero Osservazioni	672
		Attendibilità %		Attendibilità %	71
				Facilità Parto Figlie	106

Nonna Siemers Denver Paris-ET



Dati ITA Agosto 2024

PARTAKE / LINEARE 08/24 - ANAFIBJ				
Statura				1,11
Forza anteriore				0,73
Profondità				0,76
Angolosità				0,98
Angolo groppa				-1,98
Ampiezza groppa				1,80
Arti di lato				-0,22
Arti da dietro				1,06
Tallone				1,27
Mammella ant.				1,35
Mammella post. Alt.				2,24
Mammella larghezza				3,71
Legamento				1,90
Piano mammella				0,44
Pos. Cap. ant.				2,27
Pos. Cap. post.				1,74
Capezzoli dim.				0,25