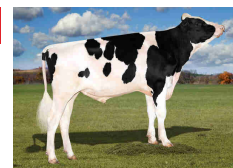


LOMBARDI

US003245704329

250HO16490



TOWNLINACRE DL LOMBARDI-ET

TR TP TM TC TY TV TL TD TE HH1T HH2T HH3T HH4T HH5T HH6T MWT

Data di nascita: 03/12/2021

KCAS: AB

BCAS: A1A2

BLG: AA

aAa: 234,00

Cons.Toro%: 8.11



DELTA LAMBDA X (EX 93) DOC X (VG 85) DOORMAN X (EX 94) GOLDWYN X (VG 88 DOM) ZENITH X (EX 94 DOM) RUDOLPH

LAMBDA	X	DOC	X	DOORMAN	X	GOLDWYN
DELTA	TOWNLINACRE KING	DOC LENA	GOLDEN-OAKS LOCKN	LOAD-ET	GLORYLAND-I	GOLDWYN LOCKET
X	EX 93 - EX MAMMELLA	VG 85 - VG MAMMELLA	EX 94 - EX MAMMELLA			
NUMERO UNO	Latte +545	+0.13% +0.05%	2.10 273 9.257 Kg	4.0% 2.9%	4.11 365 16.923 Kg	5.0% 3.4%

Indici (ITA)	Indici Produttivi	Indici Morfologici
PFT	3412 Latte	-422 Tipo
IESE€	207 Grasso %	0,21 Ind. Mammella
ICS-PR€	110 Grasso Totale	6 Indice Arti/Piedi
	Proteine %	0,07 Figlie
	Proteina Totale	-8 Allevamenti
	Figlie	0 Attendibilità %
	Allevamenti	0
	Attendibilità %	75
	Fertilità Figlie	Indici Gestionali
	Indice Fertilità Figlie	108 Longevità
	Numero Osservazioni	0 Cellule S.
	Attendibilità %	78 Velocità di Mungitura
		Salute Mammella
		108
	Fertilità Seme Toro	Facilità Parto
	Fertilità Seme Toro	Facilità Parto Toro
	Numero Osservazioni	0
	Attendibilità %	71
		Facilità Parto Figlie
		108

Madre Townlineacre King Doc Lena



Dati ITA Aprile 2024

LOMBARDI / LINEARE 04/24 - ANAFIBJ	
Statura	3,64
Forza anteriore	1,90
Profondità	1,85
Angolosità	1,89
Angolo groppa	0,35
Ampiezza groppa	3,43
Arti di lato	0,54
Arti da dietro	2,60
Tallone	1,97
Mammella ant.	3,09
Mammella post. Alt.	3,07
Mammella larghezza	3,18
Legamento	3,27
Piano mammella	3,12
Pos. Cap. ant.	1,86
Pos. Cap. post.	2,17
Capezzoli dim.	-1,02