

# PARSLY

US003208357105

7HO15523



## SIEMERS TWN PARSLY 32480-ET

TR TP TC TY TV TL TD TE HH5C HH1T HH2T HH3T HH4T HH6T

Data di nascita: 16/11/2019

KCAS: BB

BCAS: A2A2

BLG: AB

aAa: 324,00

EFl%: 10.5



TOWN X (EX 91 GMD DOM) LAMBDA X (EX 91 GMD DOM) DENVER X (VG 86) TANGO X (VG 87 DOM) FACEBOOK X (VG 87) MAC

| TOWN  | X | DELTA LAMBDA                 | X | DENVER                       | X | TANGO                        |
|-------|---|------------------------------|---|------------------------------|---|------------------------------|
| DEANO |   | SIEMERS LMDA PARIS 27856-ET  |   | SIEMERS DENVER PARIS-ET      |   | QUALITY TANGO PARIS          |
| X     |   | EX 91 - EX MAMMELLA          |   | EX 91 - EX MAMMELLA          |   | VG 86 - VG MAMMELLA          |
| JEDI  |   | 3.05 365 17.536 Kg 4.1% 3.5% |   | 2.02 365 16.072 kg 4.3% 3.4% |   | 1.11 365 14.742 Kg 4.9% 3.4% |

### Indici (USA)

|                                  |      |
|----------------------------------|------|
| TPI                              | 2945 |
| Net Merit (NM\$)                 | 919  |
| Cheese Merit (CM\$)              | 933  |
| Efficienza Alimentare (FE)       | 252  |
| Risparmio Alimentare (FS)        | 53   |
| Indice Salute e Profitto (DWP\$) | 956  |
| Indice Trattti Salute (WT\$)     | 10   |
| Indice Salute Vitelli (CW\$)     | 13   |

### Indici Produttivi

|                 |      |
|-----------------|------|
| Latte           | 1625 |
| Grasso %        | 0,07 |
| Grasso Totale   | 80   |
| Proteine %      | 0,07 |
| Proteina Totale | 70   |
| Figlie          | 1077 |
| Allevamenti     | 199  |
| Attendibilità % | 99   |

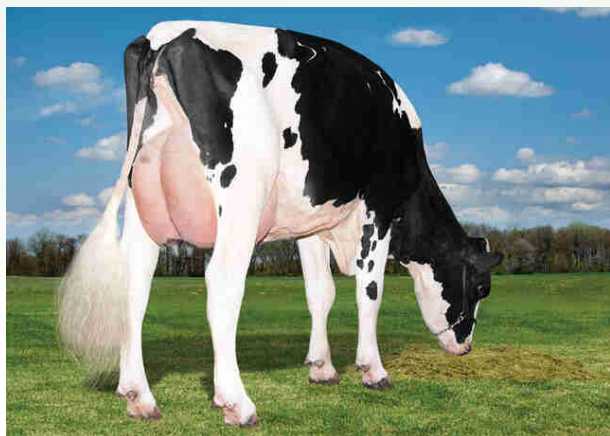
### Indici Morfologici

|                   |      |
|-------------------|------|
| Tipo              | 1,41 |
| Ind. Mammella     | 1,59 |
| Indice Arti/Piedi | 0,81 |
| Figlie            | 186  |
| Allevamenti       | 52   |
| Attendibilità %   | 96   |

### TRATTI SALUTE

|                                | CDCB | ZOETIS |
|--------------------------------|------|--------|
| Mastite                        | 1,6  | 99     |
| Zoppia                         |      | 100    |
| Ritenzione Placenta            | -1,3 | 94     |
| Chetosi                        | 0,6  | 98     |
| Metrite                        | 0,7  | 103    |
| Dislocazione Abomaso           | 0,6  | 101    |
| Patologia Respiratoria         |      | 100    |
| Aborti                         |      | 100    |
| Gemellarità                    |      | 99     |
| Cisti Ovariche                 |      | 104    |
| Ipocalcemia                    | -0,2 | 98     |
| Sistema Respiratorio Vitelli   |      | 97     |
| Diarrea Vitelli                |      | 107    |
| Tasso di Sopravvivenza Vitelli |      | 99     |

### Adaway Parsly 3086



Dati USA Agosto 2024

### Fertilità Figlie

|                           |      |
|---------------------------|------|
| Indice Fertilità Figlie   | 0,5  |
| Tasso Concepimento Figlie | -0,7 |
| Tasso Concepimento Manze  | 1,0  |
| Tasso Concepimento Vacche | 1,3  |
| Età al Primo Parto        | 1,6  |

### Fertilità Seme Toro

|                           |       |
|---------------------------|-------|
| Fertilità Seme Toro (SCR) | 0,3   |
| Numero Osservazioni       | 18758 |
| Attendibilità %           | 99    |

### Indici Gestionali

|                        |      |
|------------------------|------|
| Longevità              | 5,3  |
| Cellule S.             | 2,89 |
| Tasso di Sopravvivenza | 0,2  |
| Sopravvivenza Manze    | 0,2  |
| Velocità di Mungitura  | 96   |

### Facilità Parto

|                       |      |
|-----------------------|------|
| Facilità Parto Toro   | 2,5  |
| Numero Osservazioni   | 9048 |
| Attendibilità %       | 99   |
| Facilità Parto Figlie | 1,9  |

### PARSLY / LINEARE 08/24 - HFA

|                     |  |  |  |       |
|---------------------|--|--|--|-------|
| Statura             |  |  |  | 0,97  |
| Forza anteriore     |  |  |  | 0,41  |
| Profondità          |  |  |  | 0,72  |
| Angolosità          |  |  |  | 1,63  |
| Angolo groppa       |  |  |  | -0,65 |
| Ampiezza groppa     |  |  |  | 1,40  |
| Arti di lato        |  |  |  | -1,54 |
| Arti da dietro      |  |  |  | 1,58  |
| Tallone             |  |  |  | 1,48  |
| Mammella ant.       |  |  |  | 1,24  |
| Mammella post. Alt. |  |  |  | 2,64  |
| Mammella larghezza  |  |  |  | 2,45  |
| Legamento           |  |  |  | 1,25  |
| Piano mammella      |  |  |  | 0,74  |
| Pos. Cap. ant.      |  |  |  | 0,51  |
| Pos. Cap. post.     |  |  |  | 0,96  |
| Capezzoli dim.      |  |  |  | 0,38  |