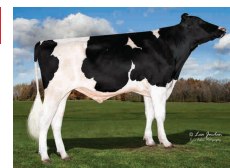


# TROOPER

US003149934610

14HO15179



## PLAIN-KNOLL RENEGAD TROOPER

TR TP TC TY TV TL TD TE HH1T HH2T HH3T HH4T HH5T HH6T

Data di nascita: 02/05/2019

KCAS: AB

BCAS: A1A2

BLG: AB

aAa: 432,00

Cons.Toro%: 8.40



RENEGADE X (VG 86) LEGENDARY X (VG 85 DOM) JOSUPER X (VG 88 GMD DOM) MOGUL X (EX 91 DOM) SOCRATES X (VG 86 DOM) O MAN

RENEGADE	X	LEGENDARY	X	JOSUPER	X	MOGUL
JALTAOAK		PLAIN-KNOLL LEGNDRY 1551-ET		PLAIN-KNOLL JOSUPER 794-ET		PLAIN-KNOLL MOGUL MARIAH
X		VG 86 - VG MAMMELLA		VG 85 - VG MAMMELLA		VG 88 - VG MAMMELLA
MILLINGTON		4.01 305 13.981 kg 5.0% 3.8%		4.04 365 17.662 Kg 4.1% 3.4%		2.01 365 16.779 Kg 3.2% 3.2%

### Indici (ITA)

PFT  
IESE€  
ICS-PR€

### Indici Produttivi

4701 Latte  
1039 Grasso %  
901 Grasso Totale  
Proteine %  
Proteina Totale  
Figlie  
Allevamenti  
Attendibilità %

### Indici Morfologici

778 Tipo 1,22  
0,59 Ind. Mammella 1,41  
96 Indice Arti/Piedi 1,88  
0,30 Figlie 126  
62 Allevamenti 39  
820 Attendibilità % 82

### Fertilità Figlie

Indice Fertilità Figlie 109  
Numero Osservazioni 117  
Attendibilità % 84

### Indici Gestionali

Longevità 112  
Cellule S. 99  
Velocità di Mungitura 107  
Salute Mammella 99

### Fertilità Seme Toro

Fertilità Seme Toro  
Numero Osservazioni 0  
Attendibilità %

### Facilità Parto

Facilità Parto Toro 103  
Numero Osservazioni 7183  
Attendibilità % 76  
Facilità Parto Figlie 106

Stuessy Trooper Macaroni



Dati ITA Agosto 2024

### TROOPER / LINEARE 08/24 - ANAFIBJ

Statura				1,35
Forza anteriore				1,50
Profondità				1,01
Angolosità				0,99
Angolo groppa				-1,17
Ampiezza groppa				0,60
Arti di lato				0,36
Arti da dietro				2,49
Tallone				1,21
Mammella ant.				1,86
Mammella post. Alt.				1,92
Mammella larghezza				1,17
Legamento				1,11
Piano mammella				0,99
Pos. Cap. ant.				0,08
Pos. Cap. post.				0,46
Capezzoli dim.				0,78