

EEYORE

US003271293857
250HO17404



OCD SHEEPSTER EEYORE-ET

TR TP TM TC TL TD TE HH1T HH2T HH3T HH4T HH5T HH6T

Data di nascita: 06/06/2023

KCAS: AB

BCAS: A2A2

BLG: BB

aAa: 435,00

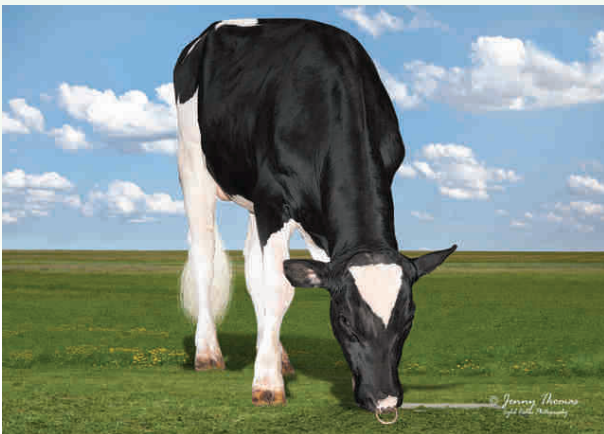
EFI%: 10.5



SHEEPSTER X (VG 85) GAMEDAY X (VG 86) BIGGELO X (VG 88) HOUSE X RUBICON X (VG 85) SUPERSIRE X (VG 86) RADON X EARNIT X (EX 90)
SHUTTLE

Indici (USA)		Indici Produttivi		Indici Morfologici	
TPI	3340	Latte	1584	Tipo	1,62
Net Merit (NM\$)	1306	Grasso %	0,27	Ind. Mammella	1,29
Cheese Merit (CM\$)	1331	Grasso Totale	135	Indice Arti/Piedi	0,81
Efficienza Alimentare (FE)	359	Proteine %	0,12	Figlie	0
Risparmio Alimentare (FS)	61	Proteina Totale	82	Allevamenti	0
Indice Salute e Profitto (DWP\$)	1537	Figlie	0	Attendibilità %	79
Indice Trattati Salute (WT\$)	211	Allevamenti	0		
Indice Salute Vitelli (CW\$)	-14	Attendibilità %	80		
TRATTI SALUTE		Fertilità Figlie		Indici Gestionali	
Mastite	3,7	Indice Fertilità Figlie	1,3	Longevità	6,7
Zoppia		Tasso Concepimento Figlie	-0,4	Cellule S.	2,70
Ritenzione Placenta	0,6	Tasso Concepimento Manze	3,4	Tasso di Sopravvivenza	2,1
Chetosi	1,9	Tasso Concepimento Vacche	2,4	Sopravvivenza Manze	0,3
Metrite	1,9	Età al Primo Parto	1,4	Velocità di Mungitura	99
Dislocazione Abomaso	0,7				
Patologia Respiratoria	101	Fertilità Seme Toro		Facilità Parto	
Aborti	99	Fertilità Seme Toro (SCR)		Facilità Parto Toro	2,6
Gemellarità	107	Numero Osservazioni		Numero Osservazioni	0
Cisti Ovariche	104	Attendibilità %		Attendibilità %	63
Ipocalcemia	0,2			Facilità Parto Figlie	3,2
Sistema Respiratorio Vitelli	102				
Diarrea Vitelli	103				
Tasso di Sopravvivenza Vitelli	92				

OCD Sheepster Eeyore-ET



Dati USA Agosto 2024

EEYORE / LINEARE 08/24 - HFA			
Statura			1,14
Forza anteriore			0,39
Profondità			0,54
Angolosità			1,63
Angolo groppa			0,86
Ampiezza groppa			1,14
Arti di lato			0,11
Arti da dietro			0,77
Tallone			0,88
Mammella ant.			1,72
Mammella post. Alt.			1,63
Mammella larghezza			1,79
Legamento			0,78
Piano mammella			1,06
Pos. Cap. ant.			0,92
Pos. Cap. post.			1,06
Capezzoli dim.			-0,10