

# MILLINGTON

US000072851617

7HO12421



## DE-SU MILLINGTON 12074-ET

TR TP TC TY TV TL TD HH1T HH2T HH3T HH4T HH5T HH6T HMWT

Data di nascita: 14/10/2013

KCAS: AB

BCAS: A1A2

BLG: AA

aAa: 435126,00

Cons.Toro%: 7.40

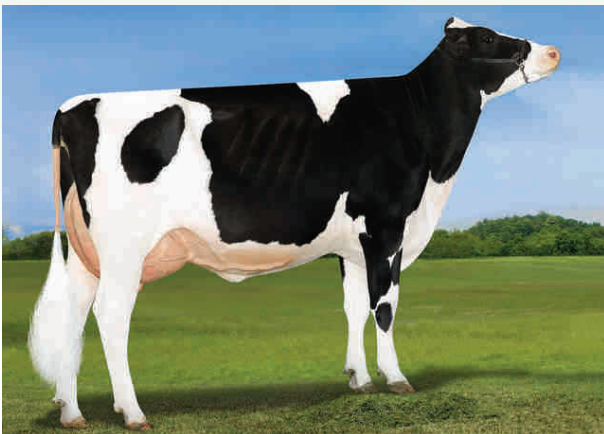


MILES X (EX 90 DOM) SHAMROCK X (VG 87 DOM) MAN O MAN X (EX 94 DOM) RAMOS X (VG 87 DOM) HERSHEL

MILES	X	SHAMROCK	X	MAN-OMAN	X	RAMOS
ROBUST		DE SU 1438 -ET		CLEAR ECHO M O M 2150 -ET		CLEAR ECHO 822 RAMO 1200 -ET
X		EX 90 - VG MAMMELLA		VG 87 - EX MAMMELLA		EX 94 - EX MAMMELLA
AL		4.10 365 18.059 kg 4.5% 3.0%		2.02 305 14.229 Kg 3.7% 3.2%		9.07 355 20.026 Kg 4.3% 3.0%

Indici (ITA)		Indici Produttivi		Indici Morfologici	
PFT	3533	Latte	1220	Tipo	0,44
IESE	543	Grasso %	0,40	Ind. Mammella	0,25
ICS-PR€	311	Grasso Totale	95	Indice Arti/Piedi	0,30
		Proteine %	0,06	Figlie	4562
		Proteina Totale	48	Allevamenti	728
		Figlie	15055	Attendibilità %	96
		Allevamenti	2237		
		Attendibilità %	99		
		<b>Fertilità Figlie</b>		<b>Indici Gestionali</b>	
		Indice Fertilità Figlie	98	Longevità	104
		Numero Osservazioni	1892	Cellule S.	108
		Attendibilità %	90	Velocità di Mungitura	103
				Salute Mammella	101
		<b>Fertilità Seme Toro</b>		<b>Facilità Parto</b>	
		Fertilità Seme Toro	106	Facilità Parto Toro	97
		Numero Osservazioni	7595	Numero Osservazioni	23313
		Attendibilità %	99	Attendibilità %	98
				Facilità Parto Figlie	107

S-S-I Mlgnn 10398 11588-ET



MILLINGTON / LINEARE 12/23 - ANAFIBJ				
Statura				0,34
Forza anteriore				1,35
Profondità				1,24
Angolosità				0,72
Angolo groppa				-0,52
Ampiezza groppa				1,21
Arti di lato				-0,47
Arti da dietro				0,65
Tallone				-0,04
Mammella ant.				-0,30
Mammella post. Alt.				1,13
Mammella larghezza				2,70
Legamento				1,38
Piano mammella				-0,35
Pos. Cap. ant.				0,29
Pos. Cap. post.				0,69
Capezzoli dim.				0,73