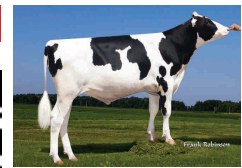


GODDARD

US003143105085

7HO14438



WELCOME GODDARD 3571-ET

TR TP TC TY TV TL TD TE HH1T HH2T HH3T HH4T HH5T HH6T

Data di nascita: 23/06/2017

KCAS: AB

BCAS: A2A2

BLG: AA

aAa: 423,00

Cons.Toro%: 11.20



BLOWTORCH X DELTA X (VG 86 DOM) SUPERSIRE X (VG 87 DOM) MANOMAN X (VG 87) MAC X (EX 90) OUTSIDE

BLOWTORCH	X	DELTA	X	SUPERSIRE	X	MAN-OMAN
SILVER		WELCOME DELTA GOOGLE-ET		WELCOME SUPERSIRE GALES-ET		VISION-GEN MANOMAN GILDIE
X		Tipo +0,28 ICM +0,18 A&P -1,05		VG 86 - VG MAMMELLA		VG 87 - VG MAMMELLA
OAK		2.02 305 13.150 Kg 3.9% 3.1%		3.00 319 15.822 Kg 4.4% 3.0%		4.10 355 16.659 Kg 4.4% 3.1%

Indici (ITA)		Indici Produttivi		Indici Morfologici	
PFT	4530	Latte	1415	Tipo	-0,40
IESE€	900	Grasso %	0,26	Ind. Mammella	-1,02
ICS-PR€	744	Grasso Totale	85	Indice Arti/Piedi	0,77
		Proteine %	0,07	Figlie	812
		Proteina Totale	56	Allevamenti	89
		Figlie	7170	Attendibilità %	85
		Allevamenti	688		
		Attendibilità %	90		
		Fertilità Figlie		Indici Gestionali	
		Indice Fertilità Figlie	107	Longevità	111
		Numero Osservazioni	682	Cellule S.	107
		Attendibilità %	89	Velocità di Mungitura	105
				Salute Mammella	105
		Fertilità Seme Toro		Facilità Parto	
		Fertilità Seme Toro	96	Facilità Parto Toro	106
		Numero Osservazioni	2092	Numero Osservazioni	10586
		Attendibilità %	97	Attendibilità %	76
				Facilità Parto Figlie	104

Boernview Goddard 5905



Dati ITA Aprile 2025

GODDARD / LINEARE 04/25 - ANAFIBJ

Statura				0,13
Forza anteriore				-0,27
Profondità				-0,12
Angolosità				0,02
Angolo groppa				-0,15
Ampiezza groppa				-0,58
Arti di lato				-0,58
Arti da dietro				0,99
Tallone				0,24
Mammella ant.				-1,05
Mammella post. Alt.				-1,25
Mammella larghezza				-0,26
Legamento				-0,14
Piano mammella				-0,54
Pos. Cap. ant.				-0,61
Pos. Cap. post.				0,37
Capezzoli dim.				0,83