

PARSLY

US003208357105

7HO15523



SIEMERS TWN PARSLY 32480-ET

TR TP TC TY TV TL TD TE HH5C HH1T HH2T HH3T HH4T HH6T MWT

Data di nascita: 16/11/2019

KCAS: BB

BCAS: A2A2

BLG: AB

aAa: 324,00

Cons.Toro%: 11.91



TOWN X (EX 91 GMD DOM) LAMBDA X (EX 91 GMD DOM) DENVER X (VG 86) TANGO X (VG 87 DOM) FACEBOOK X (VG 87) MAC

TOWN	X	LAMBDA	X	DENVER	X	TANGO
DEANO		SIEMERS LMDA PARIS 27856-ET		SIEMERS DENVER PARIS-ET		QUALITY TANGO PARIS
X		EX 91 - EX MAMMELLA		EX 91 - EX MAMMELLA		VG 86 - VG MAMMELLA
JEDI		3.05 365 17.536 Kg 4.1% 3.5%		2.02 365 16.072 kg 4.3% 3.4%		1.11 365 14.742 Kg 4.9% 3.4%

Indici (ITA)

PFT
IESE€
ICS-PR€

Indici Produttivi

Latte
Grasso %
Grasso Totale
Proteine %
Proteina Totale
Figlie
Allevamenti
Attendibilità %

Fertilità Figlie

Indice Fertilità Figlie
Numero Osservazioni
Attendibilità %

Fertilità Seme Toro

Fertilità Seme Toro
Numero Osservazioni
Attendibilità %

Indici Morfologici

Tipo
Ind. Mammella
Indice Arti/Piedi
Figlie
Allevamenti
Attendibilità %

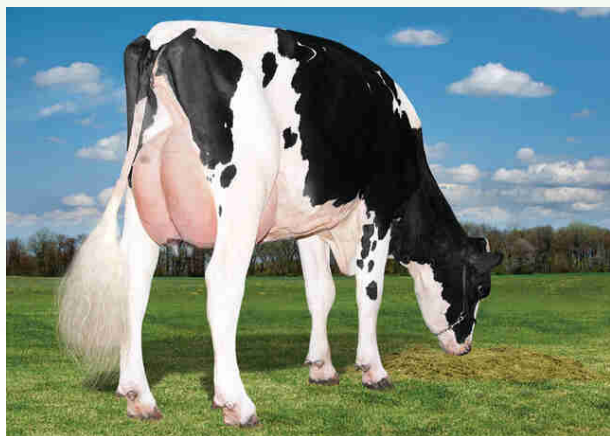
Indici Gestionali

Longevità
Cellule S.
Velocità di Mungitura
Salute Mammella

Facilità Parto

Facilità Parto Toro
Numero Osservazioni
Attendibilità %
Facilità Parto Figlie

Adaway Parsly 3086



Dati ITA Aprile 2024

PARSLY / LINEARE 04/24 - ANAFIBJ

Statura				1,10
Forza anteriore				0,90
Profondità				0,46
Angolosità				0,90
Angolo groppa				-0,21
Ampiezza groppa				1,77
Arti di lato				-1,71
Arti da dietro				2,10
Tallone				1,73
Mammella ant.				1,59
Mammella post. Alt.				1,96
Mammella larghezza				2,55
Legamento				1,59
Piano mammella				1,01
Pos. Cap. ant.				0,79
Pos. Cap. post.				1,04
Capezzoli dim.				-1,01