

MOONSHINER

FLY-HIGHER MOONSHINER-ET

TR TP TM TC TY TV TL TD TE HH1T HH2T HH3T HH4T HH5T HH6T MWT

Data di nascita: 22/01/2019

KCAS: AB

BCAS: A1A2

BLG: AA

aAa: 243,00

EFI%: 11.1

US003150997170

14HO15201



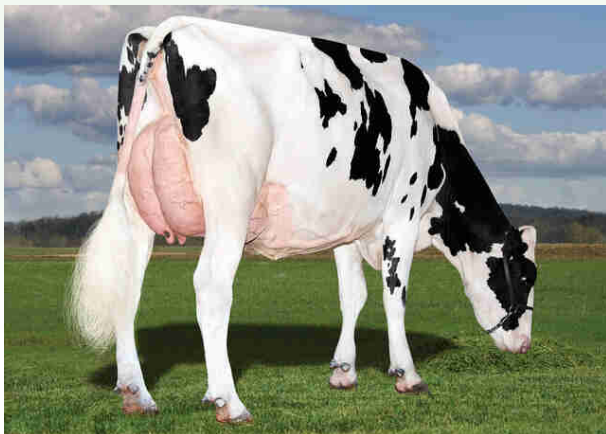
TAHITI X (VG 88) FLAGSHIP X (VG 87) DELTA X (EX 94) MCCUTCHEN X (VG 85) MAN O MAN X (VG 87) DOLMAN X (EX 95) GOLDWYN MISSY

TAHITI	X	FLAGSHIP	X	DELTA	X	MCCUTCHEN
FRAZZLED		OCD FLAGSHIP MISSY 40202-ET		OCD DELTA MISSY 3892-ET		BUTZ-HILL MAGICAL MISSY-ET
X		VG 88 - EX MAMMELLA		VG 87 - EX MAMMELLA		EX 94 - EX MAMMELLA
DELTA		3.03 303 15.481 Kg 4.0% 3.1%		3.09 365 14.955 kg 3.7% 3.2%		4.09 365 14.518 Kg 3.7% 3.3%

Indici (USA)		Indici Produttivi		Indici Morfologici	
TPI	2970	Latte	1712	Tipo	1,69
Net Merit (NM\$)	1032	Grasso %	0,05	Ind. Mammella	1,59
Cheese Merit (CM\$)	1046	Grasso Totale	82	Indice Arti/Piedi	-0,46
Efficienza Alimentare (FE)	277	Proteine %	0,04	Figlie	367
Risparmio Alimentare (FS)	309	Proteina Totale	66	Allevamenti	58
Indice Salute e Profitto (DWP\$)	967	Figlie	1727	Attendibilità %	98
Indice Trattati Salute (WT\$)	5	Allevamenti	170		
Indice Salute Vitelli (CW\$)	-40	Attendibilità %	99		

TRATTI SALUTE		CDCB ZOETIS		Fertilità Figlie		Indici Gestionali	
Mastite	1,1	101	Indice Fertilità Figlie	1,1	Longevità	5,4	
Zoppia		98	Tasso Concepimento Figlie	0,0	Cellule S.	2,74	
Ritenzione Placenta	0,0	99	Tasso Concepimento Manze	3,8	Tasso di Sopravvivenza	-0,9	
Chetosi	1,9	98	Tasso Concepimento Vacche	1,9	Sopravvivenza Manze	0,7	
Metrite	1,7	102	Età al Primo Parto	5,1	Velocità di Mungitura	105	
Dislocazione Abomaso	0,1	95					
Patologia Respiratoria		93	Fertilità Seme Toro		Facilità Parto		
Aborti		95	Fertilità Seme Toro (SCR)	-0,2	Facilità Parto Toro	1,6	
Gemellarità		99	Numero Osservazioni	11246	Numero Osservazioni	6889	
Cisti Ovariche		101	Attendibilità %	98	Attendibilità %	99	
Ipocalcemia	-0,1	94			Facilità Parto Figlie	1,7	
Sistema Respiratorio Vitelli		100					
Diarrea Vitelli		95					
Tasso di Sopravvivenza Vitelli		95					

S-S-I Moonshiner 1797-ET



Dati USA Aprile 2024

MOONSHINER / LINEARE 04/24 - HFA			
Statura			1,16
Forza anteriore			-0,41
Profondità			0,51
Angolosità			2,53
Angolo groppa			-0,89
Ampiezza groppa			0,38
Arti di lato			1,32
Arti da dietro			-1,31
Tallone			0,04
Mammella ant.			1,77
Mammella post. Alt.			1,74
Mammella larghezza			1,92
Legamento			1,97
Piano mammella			1,69
Pos. Cap. ant.			2,27
Pos. Cap. post.			2,90
Capezzoli dim.			-1,18