

HUCK

US003210341485
7HO15396



FLY-HIGHER HUCK-ET

TR TP TC TY TV TL TD TE HH1T HH2T HH3T HH4T HH5T HH6T

Data di nascita: 25/12/2019

KCAS: BB

BCAS: A2A2

BLG: AB

aAa: 234,00

Cons.Toro%: 11.80

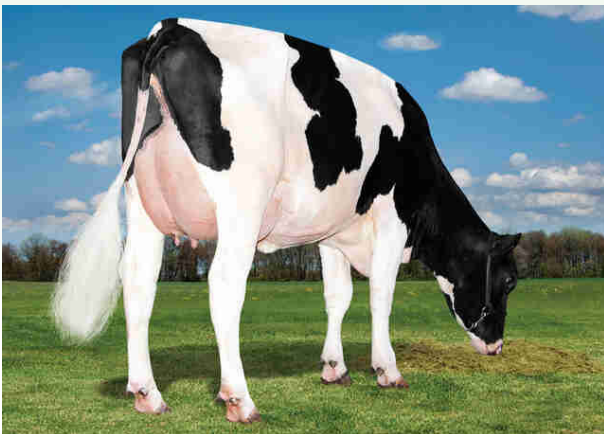


LEGACY X YODA X HURRICANE X (VG 85) MONTROSS X (VG 86) SUPERSIRE X (VG 87) SHOTTLE X (EX 91) GOLDWYN X (EX 92 DOM) OUTSIDE

| LEGACY | X | YODA | X | HURRICANE | X | MONTROSS |
|----------|---|--------------------------------|---|--------------------------------|---|------------------------------|
| FRAZZLED | | RI-VAL-RE YODA HURRICANE-ET | | RI-VAL-RE HURRIBLANCA-ET | | IHG MONTROSS VENICE-ET |
| X | | Tipo +1,80 ICM +1,49 A&P -0,25 | | Tipo +1,57 ICM +1,69 A&P -0,16 | | VG 85 - GP MAMMELLA |
| YODER | | Latte +1505 +0.07% +0.01% | | Latte +1737 -0.07% -0.03% | | 3.10 365 14.727 Kg 3.8% 3.2% |

| Indici (ITA) | | Indici Produttivi | | Indici Morfologici | |
|--------------|------|----------------------------|------|--------------------------|-------|
| PFT | 4539 | Latte | 1654 | Tipo | 0,68 |
| IESE€ | 877 | Grasso % | 0,24 | Ind. Mammella | 1,78 |
| ICS-PR€ | 867 | Grasso Totale | 86 | Indice Arti/Piedi | -1,19 |
| | | Proteine % | 0,08 | Figlie | 57 |
| | | Proteina Totale | 65 | Allevamenti | 13 |
| | | Figlie | 400 | Attendibilità % | 79 |
| | | Allevamenti | 43 | | |
| | | Attendibilità % | 86 | | |
| | | Fertilità Figlie | | Indici Gestionali | |
| | | Indice Fertilità Figlie | 105 | Longevità | 110 |
| | | Numero Osservazioni | 31 | Cellule S. | 107 |
| | | Attendibilità % | 83 | Velocità di Mungitura | 105 |
| | | | | Salute Mammella | 103 |
| | | Fertilità Seme Toro | | Facilità Parto | |
| | | Fertilità Seme Toro | 98 | Facilità Parto Toro | 103 |
| | | Numero Osservazioni | 536 | Numero Osservazioni | 959 |
| | | Attendibilità % | 90 | Attendibilità % | 76 |
| | | | | Facilità Parto Figlie | 107 |

Adaway Huck 3106-ET



Dati ITA Dicembre 2024

| HUCK / LINEARE 12/24 - ANAFIBJ | | | |
|--------------------------------|--|--|-------|
| Statura | | | 0,60 |
| Forza anteriore | | | -0,38 |
| Profondità | | | -0,19 |
| Angolosità | | | 0,59 |
| Angolo groppa | | | -0,10 |
| Ampiezza groppa | | | 0,65 |
| Arti di lato | | | 1,29 |
| Arti da dietro | | | -0,69 |
| Tallone | | | -0,55 |
| Mammella ant. | | | 2,32 |
| Mammella post. Alt. | | | 2,12 |
| Mammella larghezza | | | 0,76 |
| Legamento | | | 1,14 |
| Piano mammella | | | 2,06 |
| Pos. Cap. ant. | | | 0,01 |
| Pos. Cap. post. | | | 0,14 |
| Capezzoli dim. | | | -1,92 |