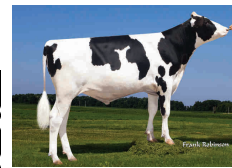


GODDARD

US003143105085

7HO14438



WELCOME GODDARD 3571-ET

TR TP TC TY TV TL TD TE HH1T HH2T HH3T HH4T HH5T HH6T

Data di nascita: 23/06/2017

KCAS: AB

BCAS: A2A2

BLG: AA

aAa: 423,00

Cons.Toro%: 11.20



BLOWTORCH X DELTA X (VG 86 DOM) SUPERSIRE X (VG 87 DOM) MANOMAN X (VG 87) MAC X (EX 90) OUTSIDE

| BLOWTORCH X | DELTA X | SUPERSIRE X | MAN-OMAN |
|-------------|--------------------------------|------------------------------|------------------------------|
| SILVER | WELCOME DELTA GOOGLE-ET | WELCOME SUPERSIRE GALES-ET | VISION-GEN MANOMAN GILDIE |
| X | Tipo +0,28 ICM +0,18 A&P -1,05 | VG 86 - VG MAMMELLA | VG 87 - VG MAMMELLA |
| OAK | 2.02 305 13.150 Kg 3.9% 3.1% | 3.00 319 15.822 Kg 4.4% 3.0% | 4.10 355 16.659 Kg 4.4% 3.1% |

| Indici (ITA) | Indici Produttivi | Indici Morfologici |
|--------------|----------------------------|-------------------------------|
| PFT | 4334 Latte | 1470 Tipo -0,36 |
| IESE€ | 995 Grasso % | 0,26 Ind. Mammella -0,95 |
| ICS-PR€ | 842 Grasso Totale | 86 Indice Arti/Piedi 0,78 |
| | Proteine % | 0,06 Figlie 356 |
| | Proteina Totale | 58 Allevamenti 67 |
| | Figlie | 5856 Attendibilità % 84 |
| | Allevamenti | 616 |
| | Attendibilità % | 89 |
| | Fertilità Figlie | Indici Gestionali |
| | Indice Fertilità Figlie | 108 Longevità 113 |
| | Numero Osservazioni | 656 Cellule S. 107 |
| | Attendibilità % | 88 Velocità di Mungitura 105 |
| | | Salute Mammella 103 |
| | Fertilità Seme Toro | Facilità Parto |
| | Fertilità Seme Toro | 97 Facilità Parto Toro 106 |
| | Numero Osservazioni | 1439 Numero Osservazioni 8570 |
| | Attendibilità % | 96 Attendibilità % 76 |
| | | Facilità Parto Figlie 105 |

Boernview Goddard 5905



Dati ITA Agosto 2024

GODDARD / LINEARE 08/24 - ANAFIBJ

| | | |
|---------------------|--|-------|
| Statura | | 0,02 |
| Forza anteriore | | -0,26 |
| Profondità | | -0,15 |
| Angolosità | | 0,05 |
| Angolo groppa | | -0,12 |
| Ampiezza groppa | | -0,63 |
| Arti di lato | | -0,46 |
| Arti da dietro | | 0,96 |
| Tallone | | 0,13 |
| Mammella ant. | | -1,03 |
| Mammella post. Alt. | | -1,18 |
| Mammella larghezza | | -0,24 |
| Legamento | | -0,21 |
| Piano mammella | | -0,39 |
| Pos. Cap. ant. | | -0,23 |
| Pos. Cap. post. | | 0,64 |
| Capezzoli dim. | | 0,54 |