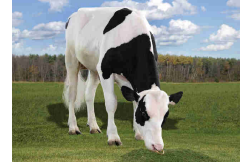


# BOTTICELLI

US003260815557  
14HO17382

NEW



## T-SPRUCE BOTTICELLI-ET

TR TP TM TC TL TD TE HH1T HH2T HH3T HH4T HH5T HH6T

Data di nascita: 03/06/2023

KCAS: AA

BCAS: A2A2

BLG: AB

aAa: 456,00

EFI%: 11.2



VAN GOGH X (GP 83) UPSIDE X LIONEL X (VG 86) YODER X (GP 81) LIQUID GOLD X (VG 85) EPIC X BOULDER X (VG 86) MASCOL X (VG 85 DOM) BRET

VAN GOGH	X	UPSIDE	X	LIONEL	X	YODER
TOP DOG		T-SPRUCE UPSIDE 17580-ET		MERCEDES LIONEL LASS-ET		ENDCO YODER L7933 9839-ET
X		GP 83 - VG MAMMELLA		Tipo +1,46 ICM +1,63 A&P +0,29		VG 86 - VG MAMMELLA
ACURA		Latte +2231 +0,15% +0,04%		Latte +1960 +0,20% +0,04%		5.05 350 15.567 Kg 4.5% 3.7%

Indici (USA)		Indici Produttivi		Indici Morfologici	
TPI	3168	Latte	2321	Tipo	1,08
Net Merit (NM\$)	1232	Grasso %	0,17	Ind. Mammella	1,26
Cheese Merit (CM\$)	1241	Grasso Totale	137	Indice Arti/Piedi	0,40
Efficienza Alimentare (FE)	371	Proteine %	0,03	Figlie	0
Risparmio Alimentare (FS)	148	Proteina Totale	81	Allevamenti	0
Indice Salute e Profitto (DWP\$)	1388	Figlie	0	Attendibilità %	79
Indice Trattati Salute (WT\$)	-10	Allevamenti	0		
Indice Salute Vitelli (CW\$)	24	Attendibilità %	80		

TRATTI SALUTE		CDCB ZOETIS		Fertilità Figlie		Indici Gestionali	
Mastite	0,8	99		Indice Fertilità Figlie	-0,9	Longevità	5,2
Zoppia		95		Tasso Concepimento Figlie	-2,6	Cellule S.	2,84
Ritenzione Placenta	-1,0	97		Tasso Concepimento Manze	1,5	Tasso di Sopravvivenza	1,4
Chetosi	2,4	100		Tasso Concepimento Vacche	-1,0	Sopravvivenza Manze	0,4
Metrite	1,3	107		Età al Primo Parto	4,3	Velocità di Mungitura	104
Dislocazione Abomaso	0,6	102					
Patologia Respiratoria		103		Fertilità Seme Toro		Facilità Parto	
Aborti		108		Fertilità Seme Toro (SCR)		Facilità Parto Toro	2,0
Gemellarità		98		Numero Osservazioni		Numero Osservazioni	0
Cisti Ovariche		103		Attendibilità %		Attendibilità %	63
Ipocalcemia	0,1	102				Facilità Parto Figlie	2,5
Sistema Respiratorio Vitelli		106					
Diarrea Vitelli		104					
Tasso di Sopravvivenza Vitelli		99					

Trisnonna Endco Yoder L7933 9839-ET



Dati USA Dicembre 2024

BOTTICELLI / LINEARE 12/24 - HFA			
Statura			0,71
Forza anteriore			0,09
Profondità			0,23
Angolosità			1,63
Angolo groppa			-0,19
Ampiezza groppa			1,20
Arti di lato			0,16
Arti da dietro			0,54
Tallone			0,31
Mammella ant.			1,09
Mammella post. Alt.			1,98
Mammella larghezza			2,53
Legamento			0,51
Piano mammella			0,22
Pos. Cap. ant.			0,61
Pos. Cap. post.			0,76
Capezzoli dim.			-0,50