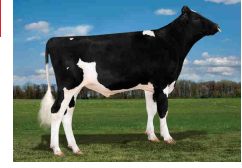


CAPONE

US003202074756
250HO15217



REGAN-DANHOF CAPONE-ET

TR TP TM TC TY TV TL TD TE HH1T HH2T HH3T HH4T HH5T HH6T

Data di nascita: 03/03/2019

KCAS: BB

BCAS: A2A2

BLG: AB

aAa: 234,00

Cons.Toro%: 8.60



RENEGADE X (VG 86) MODESTY X (VG 88 DOM) JEDI X (EX 94 DOM) JACEY X (VG 88) EPIC X (EX 92 GMD DOM) RAMOS

RENEGADE	X	MODESTY	X	JEDI	X	JACEY
JALTAOAK		REGAN-DANHOF M CRIMSON-ET		REGAN-DANHOF JEDI CASHMERE		OCD JACEY 2421-E
X		VG 86 - VG MAMMELLA		VG 88 - EX MAMMELLA		EX 94 - EX MAMMELLA
MILLINGTON		2.00 365 16.104 kg 3.8% 3.3%		2.04 365 15.540 Kg 4.1% 3.2%		2.02 365 15.240 kg 4.0% 3.2%

Indici (ITA)		Indici Produttivi		Indici Morfologici	
PFT	4373	Latte	1653	Tipo	1,57
IESE	751	Grasso %	-0,10	Ind. Mammella	1,92
ICS-PR€	581	Grasso Totale	50	Indice Arti/Piedi	0,84
		Proteine %	0,16	Figlie	2666
		Proteina Totale	76	Allevamenti	727
		Figlie	4042	Attendibilità %	97
		Allevamenti	1178		
		Attendibilità %	99		
		Fertilità Figlie		Indici Gestionali	
		Indice Fertilità Figlie	101	Longevità	109
		Numero Osservazioni	760	Cellule S.	95
		Attendibilità %	93	Velocità di Mungitura	96
				Salute Mammella	98
		Fertilità Seme Toro		Facilità Parto	
		Fertilità Seme Toro	96	Facilità Parto Toro	106
		Numero Osservazioni	10457	Numero Osservazioni	16010
		Attendibilità %	99	Attendibilità %	99
				Facilità Parto Figlie	106

Elefanti Capone 394 - Soc. Agr. Elefanti Daniele e Agostino (RE)



Dati ITA Dicembre 2024

CAPONE / LINEARE 12/24 - ANAFIBJ			
Statura			1,95
Forza anteriore			1,01
Profondità			1,03
Angolosità			2,43
Angolo groppa			1,17
Ampiezza groppa			1,29
Arti di lato			2,32
Arti da dietro			1,69
Tallone			0,12
Mammella ant.			1,76
Mammella post. Alt.			2,94
Mammella larghezza			2,93
Legamento			1,74
Piano mammella			1,56
Pos. Cap. ant.			1,40
Pos. Cap. post.			0,34
Capezzoli dim.			1,44