

JAMARCO

US003147853518

7HO14545



S-S-I DEANO JAMARCO-ET

TR TP TM TC TY TV TL TD TE HH1T HH2T HH3T HH4T HH5T HH6T MWT

Data di nascita: 28/12/2017

KCAS: AA

BCAS: A2A2

BLG: AB

aAa: 426,00

EFI%: 8.7



DEANO X HEISENBERG X (GP 83) TANGO X (VG 85) SUDAN X (EX 90) PLANET X (VG 85) BOLTON X (VG 87) GOLDWYN X (VG 87) DURHAM

DEANO X	HEISENBERG X	TANGO X	SUDAN
BAYONET	SPEEK-NJ SSI STRGRY 7551-ET	FARNEAR TANGO STINGRAY	DYMENTHOLM SUNVIEW SKYE
X	Tipo +1,53 ICM +1,18 A&P +0,63	GP 83 - GP MAMMELLA	VG 85 - VG MAMMELLA
TANGO	Latte +963 +0.12% +0.07%	6.02 342 16.186 Kg 4.2% 3.0%	2.02 305 12.950 Kg 3.9% 3.1%

Indici (USA)

TPI	2936
Net Merit (NM\$)	946
Cheese Merit (CM\$)	961
Efficienza Alimentare (FE)	331
Risparmio Alimentare (FS)	-118
Indice Salute e Profitto (DWP\$)	943
Indice Trattati Salute (WT\$)	-55
Indice Salute Vitelli (CW\$)	-52

Indici Produttivi

Latte	1801
Grasso %	0,22
Grasso Totale	136
Proteine %	0,07
Proteina Totale	76
Figlie	734
Allevamenti	206
Attendibilità %	98

Indici Morfologici

Tipo	1,90
Ind. Mammella	1,35
Indice Arti/Piedi	0,09
Figlie	302
Allevamenti	114
Attendibilità %	94

TRATTI SALUTE

	CDCB	ZOETIS
Mastite	-0,4	95
Zoppia		99
Ritenzione Placenta	-0,2	99
Chetosi	1,4	105
Metrite	1,4	102
Dislocazione Abomaso	0,0	104
Patologia Respiratoria		100
Aborti		93
Gemellarità		102
Cisti Ovariche		108
Ipocalcemia	0,1	100
Sistema Respiratorio Vitelli		96
Diarrea Vitelli		98
Tasso di Sopravvivenza Vitelli		91

Fertilità Figlie

Indice Fertilità Figlie	-4,3
Tasso Concepimento Figlie	-4,7
Tasso Concepimento Manze	-3,6
Tasso Concepimento Vacche	-4,8
Età al Primo Parto	-1,4

Indici Gestionali

Longevità	3,2
Cellule S.	2,88
Tasso di Sopravvivenza	-0,4
Sopravvivenza Manze	1,0
Velocità di Mungitura	102

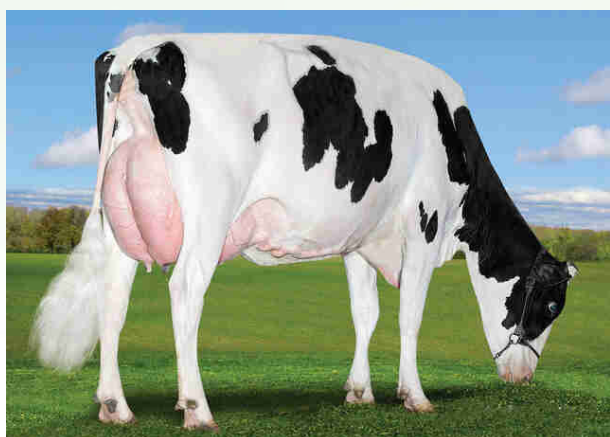
Fertilità Seme Toro

Fertilità Seme Toro (SCR)	1,8
Numero Osservazioni	4294
Attendibilità %	94

Facilità Parto

Facilità Parto Toro	2,9
Numero Osservazioni	2525
Attendibilità %	97
Facilità Parto Figlie	3,4

Reijnen Jamarco Yoko2



Dati USA Aprile 2024

JAMARCO / LINEARE 04/24 - HFA

Statura	2,27
Forza anteriore	0,79
Profondità	1,54
Angolosità	2,68
Angolo groppa	2,18
Ampiezza groppa	-0,03
Arti di lato	-1,47
Arti da dietro	0,44
Tallone	0,85
Mammella ant.	1,21
Mammella post. Alt.	3,00
Mammella larghezza	2,48
Legamento	0,98
Piano mammella	0,64
Pos. Cap. ant.	1,22
Pos. Cap. post.	0,92
Capezzoli dim.	-0,78