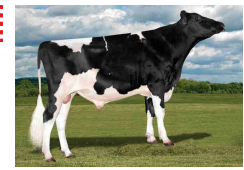


PARTAKE

US003229290983
250HO16121



SIEMERS H PARTAKE 35318-ET

TR TP TC TY TV TL TD TE HH1T HH2T HH3T HH4T HH5T HH6T

Data di nascita: 20/04/2021

KCAS: BB

BCAS: A2A2

BLG: BB

aAa: 156,00

EFI%: 10.4



HANANS X (EX 91 GMD DOM) LAMBDA X (EX 91 GMD DOM) DENVER X (VG 86) TANGO X (VG 87 DOM) FACEBOOK X (VG 87) MAC

HANANS	X	DELTA LAMBDA	X	DENVER	X	TANGO
EXCALIBUR		SIEMERS LMDA PARIS 27856-ET		SIEMERS DENVER PARIS-ET		QUALITY TANGO PARIS
X		EX 91 - EX MAMMELLA		EX 91 - EX MAMMELLA		VG 86 - VG MAMMELLA
DOC		3.05 365 17.536 Kg 4.1% 3.5%		2.02 365 16.072 kg 4.3% 3.4%		1.11 365 14.742 Kg 4.9% 3.4%

Indici (USA)		Indici Produttivi		Indici Morfologici	
TPI	2872	Latte	1182	Tipo	3,05
Net Merit (NM\$)	727	Grasso %	0,06	Ind. Mammella	2,61
Cheese Merit (CM\$)	741	Grasso Totale	61	Indice Arti/Piedi	1,64
Efficienza Alimentare (FE)	209	Proteine %	0,09	Figlie	0
Risparmio Alimentare (FS)	55	Proteina Totale	62	Allevamenti	0
Indice Salute e Profitto (DWP\$)	672	Figlie	0	Attendibilità %	82
Indice Trattati Salute (WT\$)	-43	Allevamenti	0		
Indice Salute Vitelli (CW\$)	-26	Attendibilità %	83		

TRATTI SALUTE		CDCB	ZOETIS	Fertilità Figlie		Indici Gestionali	
Mastite	1,4	99	Indice Fertilità Figlie	-1,0	Longevità	3,2	
Zoppia		96	Tasso Concepimento Figlie	-1,5	Cellule S.	3,01	
Ritenzione Placenta	0,1	96	Tasso Concepimento Manze	1,4	Tasso di Sopravvivenza	-1,0	
Chetosi	2,0	97	Tasso Concepimento Vacche	-0,8	Sopravvivenza Manze	-0,1	
Metrite	1,9	102	Età al Primo Parto	-1,9	Velocità di Mungitura	100	
Dislocazione Abomaso	0,7	100					
Patologia Respiratoria		97	Fertilità Seme Toro		Facilità Parto		
Aborti		102	Fertilità Seme Toro (SCR)	2,7	Facilità Parto Toro	2,5	
Gemellarità		104	Numero Osservazioni	3397	Numero Osservazioni	672	
Cisti Ovariche		100	Attendibilità %	93	Attendibilità %	93	
Ipocalcemia	-0,1	102			Facilità Parto Figlie	1,7	
Sistema Respiratorio Vitelli		100					
Diarrea Vitelli		102					
Tasso di Sopravvivenza Vitelli		91					

Nonna Siemers Denver Paris-ET



Dati USA Agosto 2024

PARTAKE / LINEARE 08/24 - HFA			
Statura			1,95
Forza anteriore			0,62
Profondità			1,52
Angolosità			2,99
Angolo groppa			-0,65
Ampiezza groppa			2,90
Arti di lato			-0,90
Arti da dietro			2,39
Tallone			2,39
Mammella ant.			2,50
Mammella post. Alt.			4,24
Mammella larghezza			4,29
Legamento			1,88
Piano mammella			1,02
Pos. Cap. ant.			1,90
Pos. Cap. post.			2,15
Capezzoli dim.			0,40