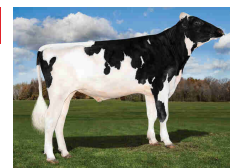


AYRTON

US003219742985

7HO15809



LARS-ACRES SSI TA AYRTON-ET

TR TP TC TL TD HH1T HH2T HH3T HH4T HH5T HH6T HMWT

Data di nascita: 26/11/2020

KCAS: BB

BCAS: A1A2

BLG: AA

aAa:

Cons.Toro%: 9.76



TAOS X (VG 85) LEGACY X (VG 86) IMAX X (EX 93 GMD DOM) DELTA X (VG 85 GMD DOM) SUPERSIRE X (EX 93 GMD DOM) WINDBROOK

TAOS	X	LEGACY	X	IMAX	X	DELTA
RENEGADE		S-S-I LA 28180 22888-ET		SIEMERS IMAX ROZ 28180-ET		SIEMERS DELTA S-ROZ-ANN-ET
X		VG 85 - VG MAMMELLA		VG 86 - VG MAMMELLA		EX 93 - EX MAMMELLA
JEDI		2.03 365 14.645 Kg 5.2% 3.5%		3.04 290 14.449 Kg 4.2% 2.9%		6.04 305 24.040 Kg 4.3% 2.9%

Indici (ITA)

PFT	4560
IESE€	989
ICS-PR€	1102

Indici Produttivi

Latte	638
Grasso %	0,53
Grasso Totale	83
Proteine %	0,30
Proteina Totale	58
Figlie	0
Allevamenti	0
Attendibilità %	75

Fertilità Figlie

Indice Fertilità Figlie	108
Numero Osservazioni	0
Attendibilità %	74

Fertilità Seme Toro

Fertilità Seme Toro	102
Numero Osservazioni	699
Attendibilità %	92

Indici Morfologici

Tipo	1,14
Ind. Mammella	2,08
Indice Arti/Piedi	1,41
Figlie	0
Allevamenti	0
Attendibilità %	69

Indici Gestionali

Longevità	111
Cellule S.	111
Velocità di Mungitura	97
Salute Mammella	109

Facilità Parto

Facilità Parto Toro	103
Numero Osservazioni	107
Attendibilità %	71
Facilità Parto Figlie	108

Bisnonna Siemers Delta S-Roz-Ann-ET



Dati ITA Dicembre 2023

AYRTON / LINEARE 12/23 - ANAFIBJ

Statura				1,51
Forza anteriore				-0,17
Profondità				-0,14
Angolosità				0,66
Angolo groppa				-1,45
Ampiezza groppa				1,23
Arti di lato				-0,35
Arti da dietro				2,16
Tallone				0,13
Mammella ant.				2,74
Mammella post. Alt.				1,93
Mammella larghezza				1,89
Legamento				1,78
Piano mammella				2,55
Pos. Cap. ant.				1,49
Pos. Cap. post.				0,66
Capezzoli dim.				-0,22