

BOATSHOW

US003242205968



250HO16420

BOMAZ BOATSHOW-ET

TR TP TC TY TV TL TD MW HH1T HH2T HH3T HH4T HH5T HH6T

Data di nascita: 16/09/2021

KCAS: AB

BCAS: A2A2

BLG: AA

aAa: 342,00

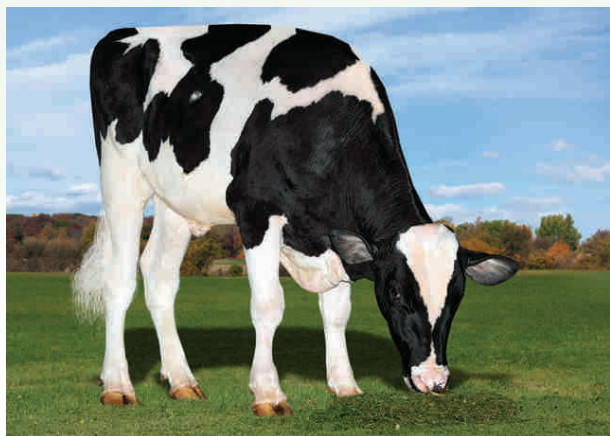
EFI%: 11.2



GAMEDAY X (VG 86 DOM) JURASSIC X (VG 87 GMD) YODA X (VG 88 GMD) DELTA X EMBASSY X (VG 85) ROBUST X (VG 88) MAN O MAN X (VG 85 GMD) LANCELOT

Indici (USA)			Indici Produttivi			Indici Morfologici		
TPI	3185		Latte	1155		Tipo	1,77	
Net Merit (NM\$)	1133		Grasso %	0,37		Ind. Mammella	1,68	
Cheese Merit (CM\$)	1161		Grasso Totale	144		Indice Arti/Piedi	0,08	
Efficienza Alimentare (FE)	334		Proteine %	0,12		Figlie	0	
Risparmio Alimentare (FS)	-83		Proteina Totale	69		Allevamenti	0	
Indice Salute e Profitto (DWP\$)	1215		Figlie	0		Attendibilità %	81	
Indice Trattati Salute (WT\$)	0		Allevamenti	0				
Indice Salute Vitelli (CW\$)	15		Attendibilità %	82				
TRATTI SALUTE			Fertilità Figlie			Indici Gestionali		
	CDCB	ZOETIS	Indice Fertilità Figlie	-0,7		Longevità	4,7	
Mastite	2,3	100	Tasso Concepimento Figlie	-2,0		Cellule S.	2,56	
Zoppia		98	Tasso Concepimento Manze	1,4		Tasso di Sopravvivenza	-1,0	
Ritenzione Placenta	0,2	94	Tasso Concepimento Vacche	-1,0		Sopravvivenza Manze	0,8	
Chetosi	1,2	101	Età al Primo Parto	3,6		Velocità di Mungitura	104	
Metrite	2,4	103						
Dislocazione Abomaso	0,4	98	Fertilità Seme Toro			Facilità Parto		
Patologia Respiratoria		98	Fertilità Seme Toro (SCR)	2,7		Facilità Parto Toro	2,7	
Aborti		101	Numero Osservazioni	3422		Numero Osservazioni	943	
Gemellarità		104	Attendibilità %	93		Attendibilità %	96	
Cisti Ovariche		102				Facilità Parto Figlie	3,5	
Ipocalcemia	0,2	99						
Sistema Respiratorio Vitelli		102						
Diarrea Vitelli		106						
Tasso di Sopravvivenza Vitelli		97						

Padre Dotterer SSI Gameday-ET



Dati USA Dicembre 2024

BOATSHOW / LINEARE 12/24 - HFA			
Statura			1,31
Forza anteriore			0,79
Profondità			0,64
Angolosità			1,05
Angolo groppa			-0,64
Ampiezza groppa			1,14
Arti di lato			0,43
Arti da dietro			0,00
Tallone			0,84
Mammella ant.			2,33
Mammella post. Alt.			2,21
Mammella larghezza			2,41
Legamento			0,29
Piano mammella			1,65
Pos. Cap. ant.			0,55
Pos. Cap. post.			0,38
Capezzoli dim.			-0,37