

# HIGH OOHM

US003214324421  
7HO15967



## LADYS-MANOR HIGH OOHM-ET

TR TP TC TY TV TL TD TE HH1T HH2T HH3T HH4T HH5T HH6T

Data di nascita: 27/11/2020

KCAS: BB

BCAS: A1A2

BLG: BB

aAa:

EFI%: 10.3



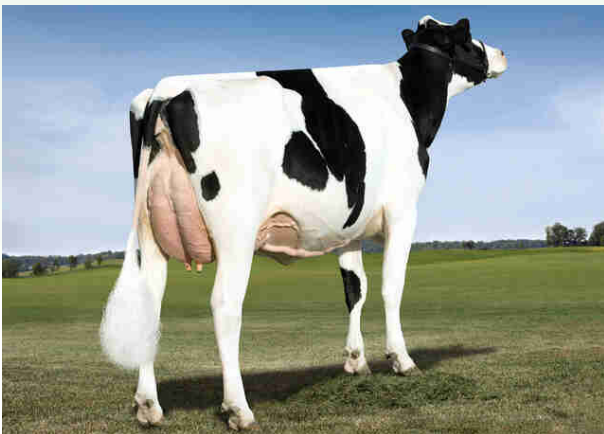
HIGHJUMP X (VG 85 DOM) GRANITE X MILLINGTON X (EX 93 DOM) DORCY ODA X (EX 91) AUDEN X (EX 91) OUTSIDE X (EX 90) RUDOLPH

HIGHJUMP X	GRANITE X	MILLINGTON X	DORCY
POSITIVE	LADYS-MANOR GRNT OOHM-ET	LADYS-MANOR MILTN OOMPA-ET	LADYS-MANOR DORCY ODA
X	VG 85 - VG MAMMELLA	Tipo +1,00 ICM +1,73 A&P +0,53	EX 93 - EX MAMMELLA
DELTA	2.02 365 13.204 Kg 5.1% 3.3%	Latte +1008 +0.12% +0.04%	6.02 365 16.651 Kg 4.6% 3.0%

Indici (USA)		Indici Produttivi		Indici Morfologici	
TPI	2999	Latte	1024	Tipo	1,54
Net Merit (NM\$)	949	Grasso %	0,28	Ind. Mammella	1,91
Cheese Merit (CM\$)	969	Grasso Totale	114	Indice Arti/Piedi	0,44
Efficienza Alimentare (FE)	287	Proteine %	0,10	Figlie	0
Risparmio Alimentare (FS)	55	Proteina Totale	60	Allevamenti	0
Indice Salute e Profitto (DWP\$)	870	Figlie	0	Attendibilità %	81
Indice Trattati Salute (WT\$)	-39	Allevamenti	0		
Indice Salute Vitelli (CW\$)	-49	Attendibilità %	83		

TRATTI SALUTE		Fertilità Figlie		Indici Gestionali	
Mastite	1,7	Indice Fertilità Figlie	-0,2	Longevità	3,3
Zoppia	100	Tasso Concepimento Figlie	-0,8	Cellule S.	2,81
Ritenzione Placenta	0,0	Tasso Concepimento Manze	1,3	Tasso di Sopravvivenza	-0,8
Chetosi	1,4	Tasso Concepimento Vacche	-0,7	Sopravvivenza Manze	0,2
Metrite	0,2	Età al Primo Parto	2,4	Velocità di Mungitura	99
Dislocazione Abomaso	0,7				
Patologia Respiratoria	91	Fertilità Seme Toro		Facilità Parto	
Aborti	95	Fertilità Seme Toro (SCR)	3,2	Facilità Parto Toro	2,5
Gemellarità	95	Numero Osservazioni	6645	Numero Osservazioni	559
Cisti Ovariche	97	Attendibilità %	96	Attendibilità %	93
Ipocalcemia	-0,1			Facilità Parto Figlie	2,5
Sistema Respiratorio Vitelli	89				
Diarrea Vitelli	103				
Tasso di Sopravvivenza Vitelli	91				

Bisnonna Ladys-Manor Dorcy Oda



Dati USA Agosto 2024

HIGH OOHM / LINEARE 08/24 - HFA			
Statura			1,17
Forza anteriore			0,60
Profondità			1,02
Angolosità			2,15
Angolo groppa			0,14
Ampiezza groppa			1,61
Arti di lato			0,12
Arti da dietro			0,51
Tallone			0,86
Mammella ant.			2,04
Mammella post. Alt.			2,64
Mammella larghezza			3,15
Legamento			0,96
Piano mammella			1,06
Pos. Cap. ant.			0,65
Pos. Cap. post.			0,80
Capezzoli dim.			-0,06