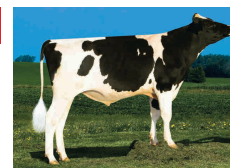


# CASPER

CA000012208585

250HO13743



## CLAYNOOK CASPER ET

TR TP TC TY TV TL TD HH1T HH2T HH3T HH4T HH5T HH6T

Data di nascita: 18/05/2016

KCAS: BB

BCAS: A1A2

BLG: BB

aAa: 243,00

Cons.Toro%: 12.50



HANG-TIME X (EX 91) BOMBERO X MOGUL X (GP 83) MAN O MAN X (EX 91) BAXTER X(EX 92 GMD DOM) SHOTTLE

HANG-TIME	X	BOMBERO	X	MOGUL	X	MAN-OMAN
MONTROSS		CLAYNOOK COLITA BOMBERO		CLAYNOOK CHARLOTTE MOGUL		CLAYNOOK CHAR M O M
X		EX 91 - EX MAMMELLA		Tipo +1,58 ICM +2,64 A&P +0,88		GP 83 - VG MAMMELLA
SUPERSONIC		1.11 365 12.933 Kg 4.6% 3.3%		Latte +1235 +0.18% +0.17%		3.01 338 14.476 Kg 3.5% 2.9%

### Indici (ITA)

PFT	3852
IES€	734
ICS-PR€	648

### Indici Produttivi

Latte	750
Grasso %	0,14
Grasso Totale	45
Proteine %	0,21
Proteina Totale	49
Figlie	4945
Allevamenti	1458
Attendibilità %	99

### Fertilità Figlie

Indice Fertilità Figlie	104
Numero Osservazioni	981
Attendibilità %	91

### Fertilità Seme Toro

Fertilità Seme Toro	106
Numero Osservazioni	2879
Attendibilità %	98

### Indici Morfologici

Tipo	2,05
Ind. Mammella	3,23
Indice Arti/Piedi	0,50
Figlie	2941
Allevamenti	944
Attendibilità %	97

### Indici Gestionali

Longevità	109
Cellule S.	104
Velocità di Mungitura	106

### Facilità Parto

Facilità Parto Toro	107
Numero Osservazioni	8348
Attendibilità %	97
Facilità Parto Figlie	112

Claynook Florista Casper



### CASPER / LINEARE 04/22 - ANAFI

Statura	1,80
Forza anteriore	0,55
Profondità	0,08
Angolosità	1,02
Angolo groppa	-2,14
Ampiezza groppa	1,30
Arti di lato	1,07
Arti da dietro	-0,57
Tallone	0,23
Mammella ant.	5,31
Mammella post. Alt.	3,96
Mammella larghezza	2,66
Legamento	3,87
Piano mammella	3,38
Pos. Cap. ant.	2,89