

MICAN

US003253836302
7HO17191



S-S-I SHEEPSTER MICAN-ET

TR TP TM TC TY TV TL TD TE HH1T HH2T HH3T HH4T HH5T HH6T

Data di nascita: 03/05/2023

KCAS: AB

BCAS: A1A2

BLG: AA

aAa: 435,00

EFI%: 10.6



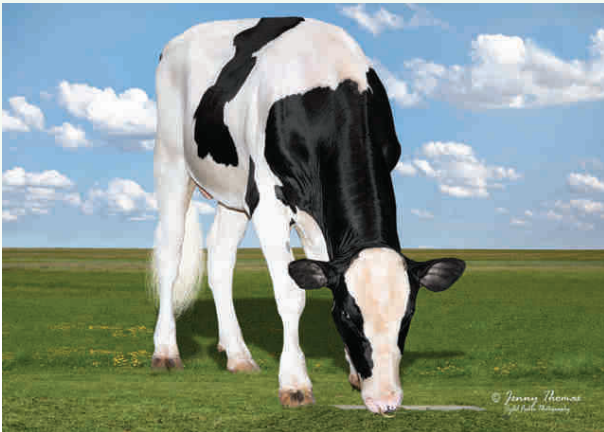
SHEEPSTER X (GP 83 DOM) GAMEDAY X LEGACY X (GP 83) BRENNAN X JEDI X BALISTO X (VG 86) EMERALD X (VG 87) PASEN MARSH X (VG 87) BLITZ

SHEEPSTER X	GAMEDAY X	LEGACY X	BRENNAN
TROOPER	S-S-I GAMEDAY 10888 2424-ET	S-S-I LEGACY 8955 10888-ET	S-S-I BRENNAN 7256 8955-ET
X	GP 83 - GP MAMMELLA	Tipo +0,36 ICM +1,14 A&P -0,33	GP 83 - GP MAMMELLA
ACURA	Latte +1238 +0,25% +0,10%	Latte +1265 +0,11% +0,05%	Latte +1488 +0,05% +0,04%

Indici (USA)		Indici Produttivi		Indici Morfologici	
TPI	3393	Latte	2015	Tipo	1,85
Net Merit (NM\$)	1376	Grasso %	0,21	Ind. Mammella	1,73
Cheese Merit (CM\$)	1400	Grasso Totale	135	Indice Arti/Piedi	0,48
Efficienza Alimentare (FE)	383	Proteine %	0,11	Figlie	0
Risparmio Alimentare (FS)	89	Proteina Totale	94	Allevamenti	0
Indice Salute e Profitto (DWP\$)	1470	Figlie	0	Attendibilità %	79
Indice Trattati Salute (WT\$)	-31	Allevamenti	0		
Indice Salute Vitelli (CW\$)	55	Attendibilità %	80		

TRATTI SALUTE		Fertilità Figlie		Indici Gestionali		
Mastite	2,5	97	Indice Fertilità Figlie	0,8	Longevità	6,9
Zoppia		93	Tasso Concepimento Figlie	-0,6	Cellule S.	2,77
Ritenzione Placenta	0,8	106	Tasso Concepimento Manze	1,7	Tasso di Sopravvivenza	1,2
Chetosi	1,8	103	Tasso Concepimento Vacche	1,4	Sopravvivenza Manze	1,1
Metrite	3,2	111	Età al Primo Parto	3,5	Velocità di Mungitura	103
Dislocazione Abomaso	0,8	101				
Patologia Respiratoria		102	Fertilità Seme Toro		Facilità Parto	
Aborti		103	Fertilità Seme Toro (SCR)		Facilità Parto Toro	1,9
Gemellarità		108	Numero Osservazioni		Numero Osservazioni	0
Cisti Ovariche		102	Attendibilità %		Attendibilità %	63
Ipocalcemia	0,2	97			Facilità Parto Figlie	2,5
Sistema Respiratorio Vitelli		107				
Diarrea Vitelli		108				
Tasso di Sopravvivenza Vitelli		103				

S-S-I Sheepster Mican-ET



Dati USA Dicembre 2024

MICAN / LINEARE 12/24 - HFA			
Statura			1,08
Forza anteriore			-0,12
Profondità			0,16
Angolosità			2,04
Angolo groppa			0,24
Ampiezza groppa			1,02
Arti di lato			0,60
Arti da dietro			0,43
Tallone			0,79
Mammella ant.			1,74
Mammella post. Alt.			2,51
Mammella larghezza			2,69
Legamento			0,97
Piano mammella			1,16
Pos. Cap. ant.			0,76
Pos. Cap. post.			1,18
Capezzoli dim.			-0,83