

# BIG DOLLARS

US003141608169

7HO14436



## KINGS-RANSOM BIG DOLLARS-ET

TR TP TM TC TY TV TL TD TE HH1T HH2T HH3T HH4T HH5T HH6T MWT

Data di nascita: 21/07/2017

KCAS: AB

BCAS: A1A2

BLG: AB

aAa: 423,00

EF1%: 10.3



FRAZZLED X (GP 83) SPARK X (VG 88) PREDESTINE X (EX 94 DOM) DORCY X (VG 87) BAXTER X (VG 88 GMD DOM) MTOTO

FRAZZLED	X	SPARK	X	PREDESTINE	X	DORCY
JOSUPER		KINGS-RANSOM SPARK DECORATE		KINGS-RANSOM PRED DEMAND-ET		KINGS-RANSOM DORC DEXTRA-ET
X		GP 83 - VG MAMMELLA		VG 88 - EX MAMMELLA		EX 94 - EX MAMMELLA
SHOTGLASS		6.06 365 16.206 Kg 3.0% 2.9%		5.02 365 16.079 Kg 4.1% 3.2%		4.08 364 18.266 kg 3.7% 3.1%

### Indici (USA)

TPI	2720
Net Merit (NM\$)	952
Cheese Merit (CM\$)	948
Efficienza Alimentare (FE)	244
Risparmio Alimentare (FS)	224
Indice Salute e Profitto (DWP\$)	1242
Indice Trattti Salute (WT\$)	247
Indice Salute Vitelli (CW\$)	3

### Indici Produttivi

Latte	2698
Grasso %	-0,11
Grasso Totale	70
Proteine %	-0,07
Proteina Totale	63
Figlie	2542
Allevamenti	344
Attendibilità %	99

### Indici Morfologici

Tipo	0,22
Ind. Mammella	1,03
Indice Arti/Piedi	-1,02
Figlie	396
Allevamenti	61
Attendibilità %	98

### TRATTI SALUTE

	CDCB	ZOETIS
Mastite	2,9	106
Zoppia		104
Ritenzione Placenta	0,5	105
Chetosi	2,6	106
Metrite	2,2	109
Dislocazione Abomaso	0,7	102
Patologia Respiratoria		97
Aborti		106
Gemellarità		102
Cisti Ovariche		98
Ipocalcemia	0,1	98
Sistema Respiratorio Vitelli		104
Diarrea Vitelli		100
Tasso di Sopravvivenza Vitelli		99

### Fertilità Figlie

Indice Fertilità Figlie	-2,8
Tasso Concepimento Figlie	-4,0
Tasso Concepimento Manze	-0,3
Tasso Concepimento Vacche	-3,1
Età al Primo Parto	3,3

### Indici Gestionali

Longevità	6,0
Cellule S.	2,67
Tasso di Sopravvivenza	3,0
Sopravvivenza Manze	1,1
Velocità di Mungitura	93

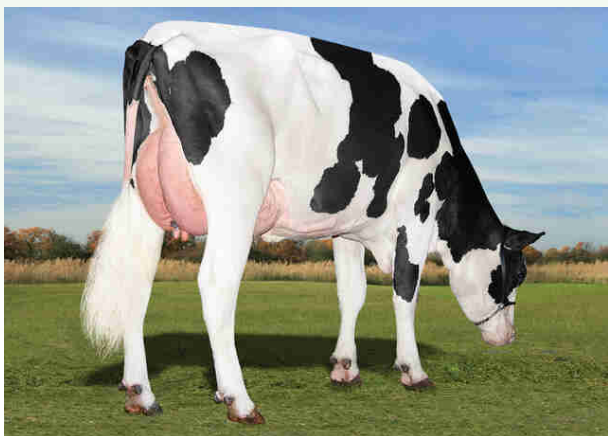
### Fertilità Seme Toro

Fertilità Seme Toro (SCR)	
Numero Osservazioni	
Attendibilità %	

### Facilità Parto

Facilità Parto Toro	1,8
Numero Osservazioni	2846
Attendibilità %	97
Facilità Parto Figlie	1,2

### Lars-Acres SSI 23845-ET



Dati USA Aprile 2024

### BIG DOLLARS / LINEARE 04/24 - HFA

Statura				-0,42
Forza anteriore				-1,13
Profondità				-1,15
Angolosità				0,97
Angolo groppa				1,09
Ampiezza groppa				0,75
Arti di lato				0,26
Arti da dietro				-1,57
Tallone				-0,93
Mammella ant.				0,44
Mammella post. Alt.				1,84
Mammella larghezza				1,22
Legamento				0,50
Piano mammella				0,16
Pos. Cap. ant.				0,18
Pos. Cap. post.				0,70
Capezzoli dim.				0,73