

# MOONSHINER

## FLY-HIGHER MOONSHINER-ET

TR TP TM TC TY TV TL TD TE HH1T HH2T HH3T HH4T HH5T HH6T MWT

Data di nascita: 22/01/2019

KCAS: AB

BCAS: A1A2

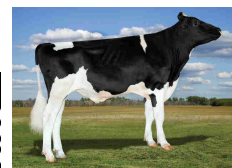
BLG: AA

aAa: 243,00

Cons.Toro%: 13.90

US003150997170

14HO15201



TAHITI X (VG 88) FLAGSHIP X (VG 87) DELTA X (EX 94) MCCUTCHEN X (VG 85) MAN O MAN X (VG 87) DOLMAN X (EX 95) GOLDWYN MISSY

TAHITI	X	FLAGSHIP	X	DELTA	X	MCCUTCHEN
FRAZZLED		OCD FLAGSHIP MISSY 40202-ET		OCD DELTA MISSY 3892-ET		BUTZ-HILL MAGICAL MISSY-ET
X		VG 88 - EX MAMMELLA		VG 87 - EX MAMMELLA		EX 94 - EX MAMMELLA
DELTA		3.03 303 15.481 Kg 4.0% 3.1%		3.09 365 14.955 kg 3.7% 3.2%		4.09 365 14.518 Kg 3.7% 3.3%

### Indici (ITA)

PFT	4115
IESE€	783
ICS-PR€	743

### Indici Produttivi

Latte	1186
Grasso %	0,19
Grasso Totale	66
Proteine %	0,09
Proteina Totale	52
Figlie	1727
Allevamenti	170
Attendibilità %	93

### Fertilità Figlie

Indice Fertilità Figlie	107
Numero Osservazioni	99
Attendibilità %	87

### Fertilità Seme Toro

Fertilità Seme Toro	101
Numero Osservazioni	4638
Attendibilità %	99

### Indici Morfologici

Tipo	0,75
Ind. Mammella	0,81
Indice Arti/Piedi	0,09
Figlie	367
Allevamenti	58
Attendibilità %	87

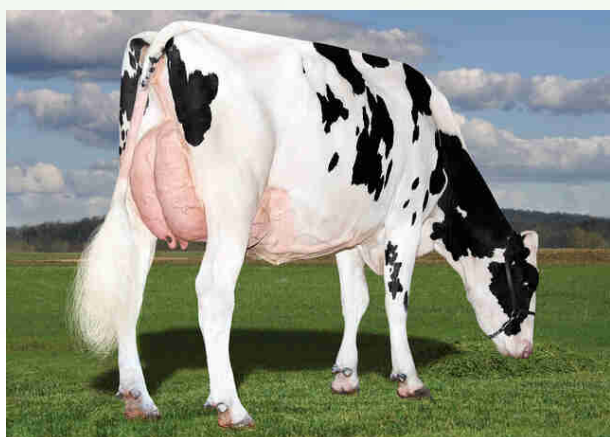
### Indici Gestionali

Longevità	110
Cellule S.	107
Velocità di Mungitura	107
Salute Mammella	101

### Facilità Parto

Facilità Parto Toro	105
Numero Osservazioni	6889
Attendibilità %	98
Facilità Parto Figlie	106

S-S-I Moonshiner 1797-ET



Dati ITA Aprile 2024

### MOONSHINER / LINEARE 04/24 - ANAFIBJ

Statura				1,22
Forza anteriore				-0,44
Profondità				0,27
Angolosità				1,48
Angolo groppa				-1,53
Ampiezza groppa				0,29
Arti di lato				1,38
Arti da dietro				0,22
Tallone				0,65
Mammella ant.				1,76
Mammella post. Alt.				1,30
Mammella larghezza				1,60
Legamento				1,65
Piano mammella				1,76
Pos. Cap. ant.				1,67
Pos. Cap. post.				3,70
Capezzoli dim.				-2,22