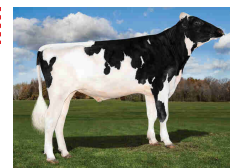


# AYRTON

US003219742985

7HO15809



## LARS-ACRES SSI TA AYRTON-ET

TR TP TC TL TD HH1T HH2T HH3T HH4T HH5T HH6T HMWT

Data di nascita: 26/11/2020

KCAS: BB

BCAS: A1A2

BLG: AA

aAa:

EFl%: 10.1



TAOS X (VG 85) LEGACY X (VG 86) IMAX X (EX 93 GMD DOM) DELTA X (VG 85 GMD DOM) SUPERSIRE X (EX 93 GMD DOM) WINDBROOK

TAOS	X	LEGACY	X	IMAX	X	DELTA
RENEGADE		S-S-I LA 28180 22888-ET		SIEMERS IMAX ROZ 28180-ET		SIEMERS DELTA S-ROZ-ANN-ET
X		VG 85 - VG MAMMELLA		VG 86 - VG MAMMELLA		EX 93 - EX MAMMELLA
JEDI		2.03 365 14.645 Kg 5.2% 3.5%		3.04 290 14.449 Kg 4.2% 2.9%		6.04 305 24.040 Kg 4.3% 2.9%

### Indici (USA)

TPI	2970
Net Merit (NM\$)	894
Cheese Merit (CM\$)	919
Efficienza Alimentare (FE)	205
Risparmio Alimentare (FS)	-209
Indice Salute e Profitto (DWP\$)	819
Indice Trattori Salute (WT\$)	11
Indice Salute Vitelli (CW\$)	-16

### Indici Produttivi

Latte	754
Grasso %	0,19
Grasso Totale	85
Proteine %	0,11
Proteina Totale	55
Figlie	0
Allevamenti	0
Attendibilità %	82

### Indici Morfologici

Tipo	1,56
Ind. Mammella	1,87
Indice Arti/Piedi	0,55
Figlie	0
Allevamenti	0
Attendibilità %	81

### TRATTI SALUTE

	CDCB	ZOETIS
Mastite	2,7	104
Zoppia		90
Ritenzione Placenta	0,4	108
Chetosi	1,7	96
Metrite	1,7	105
Dislocazione Abomaso	0,4	96
Patologia Respiratoria		98
Aborti		100
Gemellarità		95
Cisti Ovariche		104
Ipocalcemia	0,0	99
Sistema Respiratorio Vitelli		102
Diarrea Vitelli		99
Tasso di Sopravvivenza Vitelli		96

### Fertilità Figlie

Indice Fertilità Figlie	1,2
Tasso Concepimento Figlie	1,1
Tasso Concepimento Manze	0,7
Tasso Concepimento Vacche	2,7
Età al Primo Parto	1,0

### Indici Gestionali

Longevità	6,2
Cellule S.	2,70
Tasso di Sopravvivenza	1,3
Sopravvivenza Manze	1,4
Velocità di Mungitura	98

### Fertilità Seme Toro

Fertilità Seme Toro (SCR)	
Numero Osservazioni	
Attendibilità %	

### Facilità Parto

Facilità Parto Toro	2,3
Numero Osservazioni	107
Attendibilità %	83
Facilità Parto Figlie	2,2

Bisnonna Siemers Delta S-Roz-Ann-ET



Dati USA Dicembre 2023

### AYRTON / LINEARE 12/23 - HFA

Statura	2,00
Forza anteriore	0,84
Profondità	0,52
Angolosità	0,32
Angolo groppa	-0,27
Ampiezza groppa	1,53
Arti di lato	0,03
Arti da dietro	0,80
Tallone	1,23
Mammella ant.	3,03
Mammella post. Alt.	2,10
Mammella larghezza	1,67
Legamento	0,82
Piano mammella	2,93
Pos. Cap. ant.	0,95
Pos. Cap. post.	0,94
Capezzoli dim.	0,13