

TASER

US003206350468

250HO15455



OCD ALPHABET TASER

TR TP TC TY TV TL TD TE HH1T HH2T HH3T HH4T HH5T HH6T MWT

Data di nascita: 27/09/2019

KCAS: AA

BCAS: A2A2

BLG: AA

aAa: 462,00

Cons.Toro%: 11.14

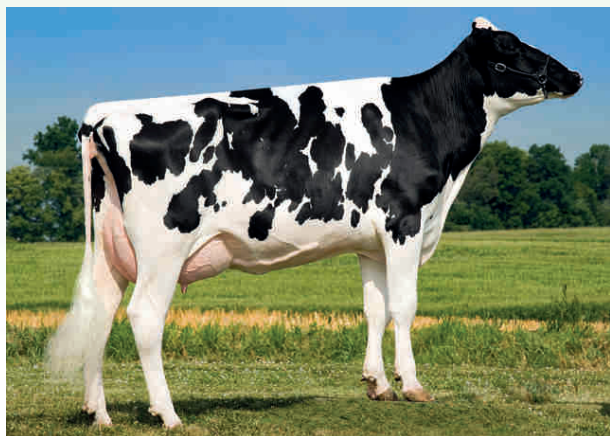


ALPHABET X (EX 91 DOM) RESOLVE X (VG 85 DOM) DENVER X (GP 83) TANGO X (VG 85) DOMAIN X (VG 87) GOLDWYN X (VG 85) CHAMPION

ALPHABET X	RESOLVE X	DENVER X	TANGO X
HELIX	OCD RESOLVE TABORA 50048-ET	OCD DENVER TABORA 34751-ET	OCD TANGO TABORA-ET
X	EX 91 - EX MAMMELLA	VG 85 - VG MAMMELLA	GP 83 - VG MAMMELLA
YODER	3.11 365 17.404 Kg 4.2% 3.2%	3.08 314 12.850 Kg 4.6% 3.3%	1.11 365 12.423 Kg 4.3% 3.4%

Indici (ITA)	Indici Produttivi	Indici Morfologici
PFT	3966 Latte	1729 Tipo
IESE€	676 Grasso %	0,24 Ind. Mammella
ICS-PR€	422 Grasso Totale	88 Indice Arti/Piedi
	Proteine %	0,00 Figlie
	Proteina Totale	60 Allevamenti
	Figlie	0 Attendibilità %
	Allevamenti	0
	Attendibilità %	75
	Fertilità Figlie	Indici Gestionali
	Indice Fertilità Figlie	101 Longevità
	Numero Osservazioni	0 Cellule S.
	Attendibilità %	78 Velocità di Mungitura
		Salute Mammella
		99
	Fertilità Seme Toro	Facilità Parto
	Fertilità Seme Toro	104 Facilità Parto Toro
	Numero Osservazioni	524 Numero Osservazioni
	Attendibilità %	90 Attendibilità %
		71 Facilità Parto Figlie
		105

Trisnonna paterna GBM Shottle America-ET



Dati ITA Aprile 2024

TASER / LINEARE 04/24 - ANAFIBJ			
Statura			0,62
Forza anteriore			-0,50
Profondità			0,04
Angolosità			1,10
Angolo groppa			-0,21
Ampiezza groppa			-0,21
Arti di lato			-0,07
Arti da dietro			1,26
Tallone			0,12
Mammella ant.			1,79
Mammella post. Alt.			2,47
Mammella larghezza			1,17
Legamento			0,90
Piano mammella			0,86
Pos. Cap. ant.			1,46
Pos. Cap. post.			2,39
Capezzoli dim.			-0,80