

HIGH OOHM

US003214324421
7HO15967



LADYS-MANOR HIGH OOHM-ET

TR TP TC TY TV TL TD TE HH1T HH2T HH3T HH4T HH5T HH6T MWT

Data di nascita: 27/11/2020

KCAS: BB

BCAS: A1A2

BLG: BB

aAa:

Cons.Toro%: 9.88

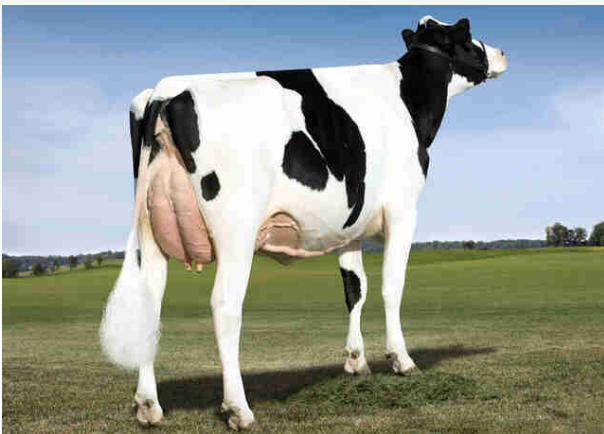


HIGHJUMP X (VG 85 DOM) GRANITE X MILLINGTON X (EX 93 DOM) DORCY ODA X (EX 91) AUDEN X (EX 91) OUTSIDE X (EX 90) RUDOLPH

HIGHJUMP X	GRANITE X	MILLINGTON X	DORCY
POSITIVE	LADYS-MANOR GRNT OOHM-ET	LADYS-MANOR MILTN OOMPA-ET	LADYS-MANOR DORCY ODA
X	VG 85 - VG MAMMELLA	Tipo +1,00 ICM +1,73 A&P +0,53	EX 93 - EX MAMMELLA
DELTA	2.02 365 13.204 Kg 5.1% 3.3%	Latte +1008 +0.12% +0.04%	6.02 365 16.651 Kg 4.6% 3.0%

Indici (ITA)	Indici Produttivi	Indici Morfologici
PFT	4326 Latte	1034 Tipo
IESE	833 Grasso %	0,51 Ind. Mammella
ICS-PR€	886 Grasso Totale	88 Indice Arti/Piedi
	Proteine %	0,21 Figlie
	Proteina Totale	58 Allevamenti
	Figlie	0 Attendibilità %
	Allevamenti	0
	Attendibilità %	75
	Fertilità Figlie	Indici Gestionali
	Indice Fertilità Figlie	106 Longevità
	Numero Osservazioni	0 Cellule S.
	Attendibilità %	78 Velocità di Mungitura
		102 Salute Mammella
		106
	Fertilità Seme Toro	Facilità Parto
	Fertilità Seme Toro	
	Numero Osservazioni	0 Facilità Parto Toro
	Attendibilità %	100 Numero Osservazioni
		172 Attendibilità %
		71 Facilità Parto Figlie
		104

Bisnonna Ladys-Manor Dorcy Oda



Dati ITA Aprile 2024

HIGH OOHM / LINEARE 04/24 - ANAFIBJ			
Statura			0,39
Forza anteriore			-0,17
Profondità			0,20
Angolosità			1,29
Angolo groppa			-0,70
Ampiezza groppa			1,96
Arti di lato			1,97
Arti da dietro			-0,28
Tallone			-0,57
Mammella ant.			1,37
Mammella post. Alt.			2,07
Mammella larghezza			2,06
Legamento			0,69
Piano mammella			0,75
Pos. Cap. ant.			0,14
Pos. Cap. post.			0,15
Capezzoli dim.			-0,74