

CHARLESTON

US003202074731
250HO15216

NEW



REGAN-DANHOF CHARLESTON-ET

TR TP TM TC TY TV TL TD TE HH1T HH2T HH3T HH4T HH5T HH6T MWT

Data di nascita: 21/02/2019

KCAS: AB

BCAS: A1A2

BLG: AB

aAa: 243,00

Cons.Toro%: 0.00



RIVETING X (VG 88 DOM) JEDI X (EX 94 DOM) JACEY X (EX 90 DOM) EPIC X (EX 92 GMD DOM) RAMOS X (VG 87 GMD DOM) SHOTTLE

RIVETING	X	JEDI	X	JACEY	X	EPIC
FRAZZLED		REGAN-DANHOF JEDI CASHMERE		OCD JACEY 2421-E		LARCREST COLOGNE-ET
X		VG 88 - EX MAMMELLA		EX 94 - EX MAMMELLA		EX 90 - EX MAMMELLA
PROFIT		2.04 365 15.540 Kg 4.1% 3.2%		2.02 365 15.240 kg 4.0% 3.2%		4.01 365 16.819 Kg 4.2% 3.5%

Indici (ITA)

PFT	4300
IESE€	783
ICS-PR€	760

Indici Produttivi

Latte	1311
Grasso %	0,00
Grasso Totale	50
Proteine %	0,07
Proteina Totale	55
Figlie	59
Allevamenti	40
Attendibilità %	85

Indici Morfologici

Tipo	1,66
Ind. Mammella	1,79
Indice Arti/Piedi	0,37
Figlie	50
Allevamenti	35
Attendibilità %	78

Fertilità Figlie

Indice Fertilità Figlie	107
Numero Osservazioni	24
Attendibilità %	81

Indici Gestionali

Longevità	109
Cellule S.	109
Velocità di Mungitura	100
Salute Mammella	107

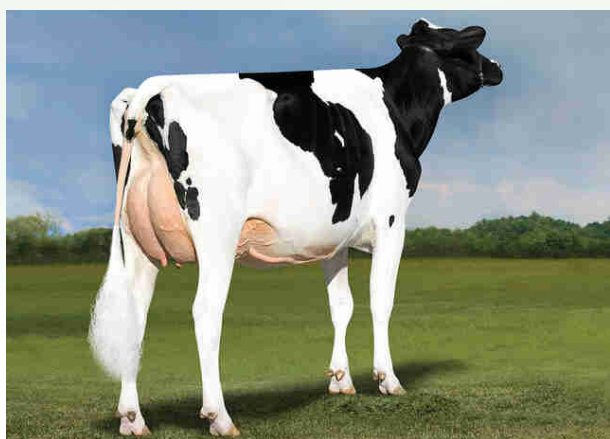
Fertilità Seme Toro

Fertilità Seme Toro	
Numero Osservazioni	0
Attendibilità %	

Facilità Parto

Facilità Parto Toro	100
Numero Osservazioni	141
Attendibilità %	75
Facilità Parto Figlie	108

Madre Regan-Danhof Jedi Cashmere



Dati ITA Aprile 2024

CHARLESTON / LINEARE 04/24 - ANAFIBJ

Statura				1,79
Forza anteriore				1,75
Profondità				1,04
Angolosità				0,98
Angolo groppa				1,46
Ampiezza groppa				2,44
Arti di lato				-0,42
Arti da dietro				0,76
Tallone				0,64
Mammella ant.				3,00
Mammella post. Alt.				2,24
Mammella larghezza				1,65
Legamento				1,80
Piano mammella				1,46
Pos. Cap. ant.				1,53
Pos. Cap. post.				1,12
Capezzoli dim.				-1,43