

# BOATSHOW

US003242205968  
250HO16420



## BOMAZ BOATSHOW-ET

TR TP TC TY TV TL TD MW MWC HH1T HH2T HH3T HH4T HH5T HH6T

Data di nascita: 16/09/2021

KCAS: AB

BCAS: A2A2

BLG: AA

aAa: 342,00

EFl%: 10.9



GAMEDAY X (VG 86 DOM) JURASSIC X (VG 87 GMD) YODA X (VG 88 GMD) DELTA X EMBASSY X (VG 85) ROBUST X (VG 88) MAN O MAN X (VG 85 GMD) LANCELOT

### Indici (USA)

TPI	3166
Net Merit (NM\$)	1144
Cheese Merit (CM\$)	1173
Efficienza Alimentare (FE)	325
Risparmio Alimentare (FS)	-76
Indice Salute e Profitto (DWP\$)	1099
Indice Trattati Salute (WT\$)	-67
Indice Salute Vitelli (CW\$)	-31

### Indici Produttivi

Latte	1022
Grasso %	0,35
Grasso Totale	141
Proteine %	0,12
Proteina Totale	66
Figlie	0
Allevamenti	0
Attendibilità %	82

### Indici Morfologici

Tipo	1,67
Ind. Mammella	1,67
Indice Arti/Piedi	-0,14
Figlie	0
Allevamenti	0
Attendibilità %	81

### TRATTI SALUTE

	CDCB	ZOETIS
Mastite	2,4	100
Zoppia		95
Ritenzione Placenta	0,2	96
Chetosi	1,7	99
Metrite	2,1	98
Dislocazione Abomaso	0,4	97
Patologia Respiratoria		93
Aborti		103
Gemellarità		99
Cisti Ovariche		102
Ipocalcemia	0,1	100
Sistema Respiratorio Vitelli		98
Diarrea Vitelli		101
Tasso di Sopravvivenza Vitelli		92

### Fertilità Figlie

Indice Fertilità Figlie	-0,5
Tasso Concepimento Figlie	-1,4
Tasso Concepimento Manze	1,8
Tasso Concepimento Vacche	-0,2
Età al Primo Parto	3,6

### Indici Gestionali

Longevità	5,5
Cellule S.	2,57
Tasso di Sopravvivenza	-0,1
Sopravvivenza Manze	0,8
Velocità di Mungitura	103

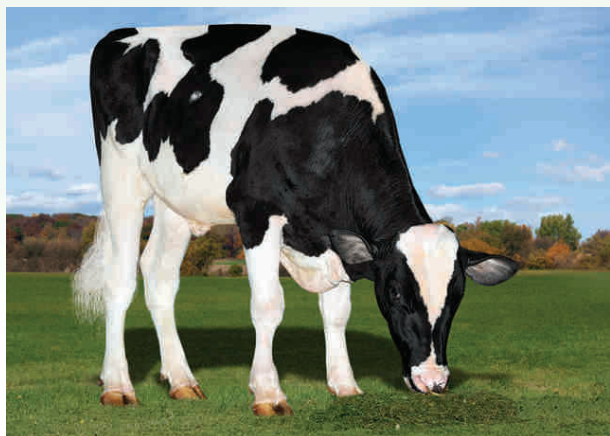
### Fertilità Seme Toro

Fertilità Seme Toro (SCR)	2,9
Numero Osservazioni	2374
Attendibilità %	90

### Facilità Parto

Facilità Parto Toro	3,2
Numero Osservazioni	351
Attendibilità %	91
Facilità Parto Figlie	3,8

Padre Dotterer SSI Gameday-ET



Dati USA Aprile 2024

### BOATSHOW / LINEARE 04/24 - HFA

Statura					1,37
Forza anteriore					0,82
Profondità					0,67
Angolosità					1,14
Angolo groppa					-0,39
Ampiezza groppa					1,12
Arti di lato					0,22
Arti da dietro					-0,31
Tallone					0,78
Mammella ant.					2,22
Mammella post. Alt.					2,30
Mammella larghezza					2,48
Legamento					0,31
Piano mammella					1,46
Pos. Cap. ant.					0,71
Pos. Cap. post.					0,62
Capezzoli dim.					-0,40