

TUSTIN

US003251555435

202HO16706



PEAK TUSTIN-ET

TR TP TC TY TV TL TD HH1T HH2T HH3T HH4T HH5T HH6T MWT

Data di nascita: 18/06/2022

KCAS: AB

BCAS: A1A2

BLG: AA

aAa:

EFI%: 10.9



CheeseMerit



Profit



Longevity



Robo



SexedSemen

POWERBUCK X ZAZZLE X CHALLENGER X MODESTY X (VG 87) 1STCLASS X (VG 86) SUPERSIRE X (EX 90) ROBUST

POWERBUCK	X	ZAZZLE	X	CHALLENGER	X	MODESTY
TIKI		PEAK 130347-ET		PEAK CLNTE CHLNDR 81576-ET		PEAK CALIENTE 60834-ET
X		Tipo +1,55 ICM +1,78 A&P -0,03		Tipo +1,45 ICM +2,16 A&P +0,08		Tipo +0,15 ICM +0,95 A&P +0,10
PURSUIT		Latte +507 +0,33% +0,12%		2.02 305 14.921 Kg 3,20% 3,53%		Latte +222 +0,16% +0,07%

Indici (USA)

TPI	3082
Net Merit (NM\$)	1102
Cheese Merit (CM\$)	1120
Efficienza Alimentare (FE)	
Risparmio Alimentare (FS)	78
Indice Salute e Profitto (DWP\$)	
Indice Trattati Salute (WT\$)	
Indice Salute Vitelli (CW\$)	

Indici Produttivi

Latte	1529
Grasso %	0,15
Grasso Totale	100
Proteine %	0,05
Proteina Totale	63
Figlie	0
Allevamenti	0
Attendibilità %	79

Indici Morfologici

Tipo	1,07
Ind. Mammella	1,66
Indice Arti/Piedi	0,10
Figlie	0
Allevamenti	0
Attendibilità %	77

TRATTI SALUTE

	CDCB	ZOETIS
Mastite	3,8	
Zoppia		
Ritenzione Placenta	0,5	
Chetosi	2,9	
Metrite	2,8	
Dislocazione Abomaso	1,0	
Patologia Respiratoria		
Aborti		
Gemellarità		
Cisti Ovariche		
Ipocalcemia	0,0	
Sistema Respiratorio Vitelli		
Diarrea Vitelli		
Tasso di Sopravvivenza Vitelli		

Fertilità Figlie

Indice Fertilità Figlie	
Tasso Concepimento Figlie	-0,2
Tasso Concepimento Manze	-0,9
Tasso Concepimento Vacche	1,4
Età al Primo Parto	3,6

Indici Gestionali

Longevità	6,5
Cellule S.	2,58
Tasso di Sopravvivenza	1,9
Sopravvivenza Manze	0,1
Velocità di Mungitura	

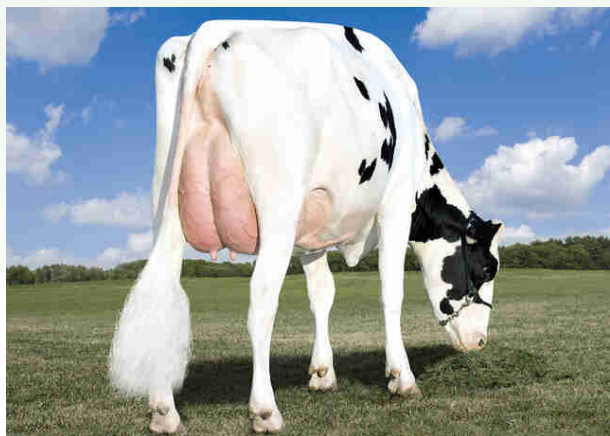
Fertilità Seme Toro

Fertilità Seme Toro (SCR)	
Numero Osservazioni	
Attendibilità %	

Facilità Parto

Facilità Parto Toro	2,0
Numero Osservazioni	0
Attendibilità %	62
Facilità Parto Figlie	1,8

Capostipite Ammon-Peachey Shana-ET



Dati USA Agosto 2024

TUSTIN / LINEARE 08/24 - HFA

Statura				0,47
Forza anteriore				0,14
Profondità				-0,33
Angolosità				0,25
Angolo groppa				-0,33
Ampiezza groppa				0,31
Arti di lato				0,45
Arti da dietro				-0,03
Tallone				0,59
Mammella ant.				2,49
Mammella post. Alt.				1,91
Mammella larghezza				1,56
Legamento				-0,12
Piano mammella				1,95
Pos. Cap. ant.				0,25
Pos. Cap. post.				0,02
Capezzoli dim.				-0,07