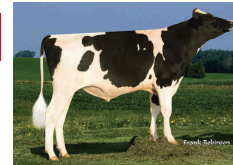


CASPER

CA000012208585

250HO13743



CLAYNOOK CASPER

TR TP TC TY TV TL TD HH1T HH2T HH3T HH4T HH5T HH6T

Data di nascita: 18/05/2016

KCAS: BB

BCAS: A1A2

BLG: BB

aAa: 243.00

Cons.Toro%: 12.50



HANG-TIME X (VG 88) BOMBERO X MOGUL X (GP 83) MAN O MAN X (EX 91) BAXTER X(EX 92 GMD DOM) SHOTTLE

HANG-TIME	X	BOMBERO	X	MOGUL	X	MAN-OMAN
MONTROSS		CLAYNOOK COLITA BOMBERO		CLAYNOOK CHARLOTTE MOGUL		CLAYNOOK CHAR M O M
X		VG 88 - EX MAMMELLA		Tipo +1,58 ICM +2,64 A&P +0,88		GP 83 - VG MAMMELLA
SUPERSONIC		1.11 365 12.933 Kg 4.6% 3.3%		Latte +1235 +0.18% +0.17%		3.01 338 14.476 Kg 3.5% 2.9%

Indici (ITA)

PFT	3726
IES€	695
ICS-PR€	666

Indici Produttivi

Latte	782
Grasso %	0.12
Grasso Totale	44
Proteine %	0.17
Proteina Totale	46
Figlie	2512
Allevamenti	896
Attendibilità %	97

Indici Morfologici

Tipo	2.08
Ind. Mammella	3.87
Indice Arti/Piedi	0.33
Figlie	1446
Allevamenti	548
Attendibilità %	96

Fertilità Figlie

Indice Fertilità Figlie	104
Numero Osservazioni	489
Attendibilità %	88

Indici Gestionali

Longevità	109
Cellule S.	103
Velocità di Mungitura	107

Fertilità Seme Toro

Fertilità Seme Toro	106
Numero Osservazioni	2713
Attendibilità %	98

Facilità Parto

Facilità Parto Toro	107
Numero Osservazioni	7508
Attendibilità %	97
Facilità Parto Figlie	116

Madre Claynook Colita Bombero



CASPER / VALUTAZIONE LINEARE 08/21 - ANAFI

Statura				1.78
Forza anteriore				0.60
Profondità				0.17
Angolosità				1.21
Angolo groppa				-2.60
Ampiezza groppa				1.39
Arti di lato				1.09
Arti da dietro				-0.21
Tallone				0.76
Mammella ant.				5.45
Mammella post. Alt.				4.09
Mammella larghezza				3.02
Legamento				3.62
Piano mammella				3.53
Pos. Cap. ant.				2.71
Pos. Cap. post.				3.85
Capezzoli dim.				-2.94