

MECHANIC

US003238168567
250HO16278



OCD PAYLOAD MECHANIC-ET

TR TP TC TL TD TE HH5C HH1T HH2T HH3T HH4T HH6T

Data di nascita: 19/07/2021

KCAS: BE

BCAS: A1A2

BLG: AB

aAa: 234,00

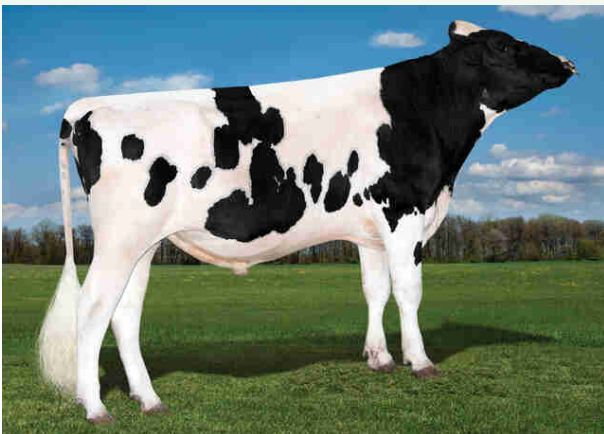
EFI%: 10.5

PAYLOAD X (EX 90) CASCADE X (EX 90) JEDI X (VG 86 DOM) SILVER X MIDNIGHT X MCCUTCHEN X (VG 87) COLBY X (VG 87) POTTER X (VG 88GMD DOM) BW MARSHALL



Indici (USA)		Indici Produttivi		Indici Morfologici		
TPI	3156	Latte	1724	Tipo	1,88	
Net Merit (NM\$)	1107	Grasso %	0,24	Ind. Mammella	1,94	
Cheese Merit (CM\$)	1123	Grasso Totale	132	Indice Arti/Piedi	0,27	
Efficienza Alimentare (FE)	341	Proteine %	0,07	Figlie	0	
Risparmio Alimentare (FS)	63	Proteina Totale	74	Allevamenti	0	
Indice Salute e Profitto (DWP\$)	1103	Figlie	0	Attendibilità %	81	
Indice Trattati Salute (WT\$)	-39	Allevamenti	0			
Indice Salute Vitelli (CW\$)	-4	Attendibilità %	82			
TRATTI SALUTE	CDCB	ZOETIS	Fertilità Figlie	Indici Gestionali		
Mastite	2,5	99	Indice Fertilità Figlie	-0,6	Longevità	3,9
Zoppia		96	Tasso Concepimento Figlie	-1,8	Cellule S.	2,79
Ritenzione Placenta	-0,3	98	Tasso Concepimento Manze	1,8	Tasso di Sopravvivenza	-1,5
Chetosi	1,3	99	Tasso Concepimento Vacche	-0,8	Sopravvivenza Manze	0,7
Metrite	0,9	103	Età al Primo Parto	3,0	Velocità di Mungitura	102
Dislocazione Abomaso	0,2	98				
Patologia Respiratoria		95	Fertilità Seme Toro	Facilità Parto		
Aborti		94	Fertilità Seme Toro (SCR)	Facilità Parto Toro	2,5	
Gemellarità		103	Numero Osservazioni	Numero Osservazioni	0	
Cisti Ovariche		102	Attendibilità %	Attendibilità %	63	
Ipocalcemia	0,0	102		Facilità Parto Figlie	1,9	
Sistema Respiratorio Vitelli		102				
Diarrea Vitelli		103				
Tasso di Sopravvivenza Vitelli		95				

OCD Payload Mechanic-ET



Dati USA Agosto 2024

MECHANIC / LINEARE 08/24 - HFA			
Statura			1,60
Forza anteriore			0,69
Profondità			1,00
Angolosità			2,26
Angolo groppa			0,21
Ampiezza groppa			1,34
Arti di lato			0,35
Arti da dietro			0,52
Tallone			0,87
Mammella ant.			2,25
Mammella post. Alt.			2,49
Mammella larghezza			2,87
Legamento			1,43
Piano mammella			1,67
Pos. Cap. ant.			1,95
Pos. Cap. post.			2,21
Capezzoli dim.			-0,98