

TUSTIN

US003251555435
202HO16706



PEAK TUSTIN-ET

TR TP TC TY TV TL TD HH1T HH2T HH3T HH4T HH5T HH6T MWT

Data di nascita: 18/06/2022

KCAS: AB

BCAS: A1A2

BLG: AA

aAa:

EFI%: 11.0



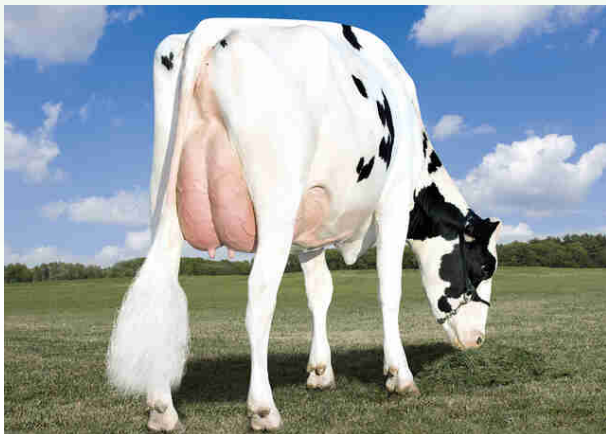
POWERBUCK X ZAZZLE X CHALLENGER X MODESTY X (VG 87) 1STCLASS X (VG 86) SUPERSIRE X (EX 90) ROBUST

POWERBUCK	X	ZAZZLE	X	CHALLENGER	X	MODESTY
TIKI		PEAK 130347-ET		PEAK CLNTE CHLNGR 81576-ET		PEAK CALIENTE 60834-ET
X		Tipo +1,55 ICM +1,78 A&P -0,03		Tipo +1,45 ICM +2,16 A&P +0,08		Tipo +0,15 ICM +0,95 A&P +0,10
PURSUIT		Latte +507 +0,33% +0,12%		2.02 305 14.921 Kg 3,20% 3,53%		Latte +222 +0,16% +0,07%

Indici (USA)		Indici Produttivi		Indici Morfologici	
TPI	3069	Latte	1549	Tipo	1,08
Net Merit (NM\$)	1087	Grasso %	0,15	Ind. Mammella	1,61
Cheese Merit (CM\$)	1106	Grasso Totale	100	Indice Arti/Piedi	-0,15
Efficienza Alimentare (FE)	273	Proteine %	0,06	Figlie	0
Risparmio Alimentare (FS)	53	Proteina Totale	64	Allevamenti	0
Indice Salute e Profitto (DWP\$)		Figlie	0	Attendibilità %	79
Indice Trattati Salute (WT\$)		Allevamenti	0		
Indice Salute Vitelli (CW\$)		Attendibilità %	80		

TRATTI SALUTE		Fertilità Figlie		Indici Gestionali	
Mastite	3,7	Indice Fertilità Figlie	0,7	Longevità	6,3
Zoppia		Tasso Concepimento Figlie	-0,3	Cellule S.	2,59
Ritenzione Placenta	0,4	Tasso Concepimento Manze	-1,0	Tasso di Sopravvivenza	1,8
Chetosi	2,9	Tasso Concepimento Vacche	1,4	Sopravvivenza Manze	0,0
Metrite	3,1	Età al Primo Parto	3,5	Velocità di Mungitura	
Dislocazione Abomaso	0,9				
Patologia Respiratoria					
Aborti					
Gemellarità					
Cisti Ovariche					
Ipocalcemia	0,0				
Sistema Respiratorio Vitelli					
Diarrea Vitelli					
Tasso di Sopravvivenza Vitelli					

Capostipite Ammon-Peachey Shana-ET



Dati USA Dicembre 2024

TUSTIN / LINEARE 12/24 - HFA			
Statura			0,64
Forza anteriore			0,22
Profondità			-0,28
Angolosità			0,22
Angolo groppa			-0,33
Ampiezza groppa			0,50
Arti di lato			0,56
Arti da dietro			-0,26
Tallone			0,55
Mammella ant.			2,51
Mammella post. Alt.			1,88
Mammella larghezza			1,54
Legamento			-0,15
Piano mammella			1,96
Pos. Cap. ant.			0,30
Pos. Cap. post.			-0,01
Capezzoli dim.			0,03