

TUBA

US003238997221
14HO16316



LADYS-MANOR OUTCOME TUBA-ET

TR TP TC TY TV TL TD TE HH1T HH2T HH3T HH4T HH5T HH6T

Data di nascita: 15/07/2021

KCAS: AB

BCAS: A2A2

BLG: AB

aAa: 342,00

EFl%: 10.4



OUTCOME X (VG 86 DOM) ALPHABET X (EX 92 DOM) TORONTO X (VG 87 DOM) SUPERSHOT X (EX 90) MOGUL X (VG 86) OBSERVER X (EX 94)
SHUTTLE

Indici (USA)

TPI	3058
Net Merit (NM\$)	1108
Cheese Merit (CM\$)	1125
Efficienza Alimentare (FE)	315
Risparmio Alimentare (FS)	222
Indice Salute e Profitto (DWP\$)	1173
Indice Trattti Salute (WT\$)	-6
Indice Salute Vitelli (CW\$)	27

Indici Produttivi

Latte	1784
Grasso %	0,13
Grasso Totale	103
Proteine %	0,07
Proteina Totale	75
Figlie	0
Allevamenti	0
Attendibilità %	82

Indici Morfologici

Tipo	0,97
Ind. Mammella	0,92
Indice Arti/Piedi	0,37
Figlie	0
Allevamenti	0
Attendibilità %	81

TRATTI SALUTE

	CDCB	ZOETIS
Mastite	2,2	97
Zoppia		98
Ritenzione Placenta	0,6	101
Chetosi	1,6	101
Metrite	1,1	109
Dislocazione Abomaso	0,7	101
Patologia Respiratoria		95
Aborti		98
Gemellarità		102
Cisti Ovariche		103
Ipocalcemia	0,0	99
Sistema Respiratorio Vitelli		107
Diarrea Vitelli		105
Tasso di Sopravvivenza Vitelli		98

Fertilità Figlie

Indice Fertilità Figlie	0,9
Tasso Concepimento Figlie	-0,1
Tasso Concepimento Manze	1,7
Tasso Concepimento Vacche	0,2
Età al Primo Parto	6,5

Indici Gestionali

Longevità	4,8
Cellule S.	2,76
Tasso di Sopravvivenza	0,6
Sopravvivenza Manze	0,4
Velocità di Mungitura	98

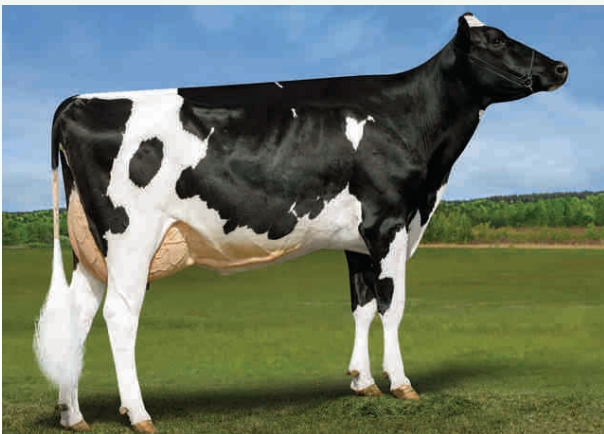
Fertilità Seme Toro

Fertilità Seme Toro (SCR)	0,9
Numero Osservazioni	2854
Attendibilità %	92

Facilità Parto

Facilità Parto Toro	1,6
Numero Osservazioni	1707
Attendibilità %	97
Facilità Parto Figlie	2,2

Madre Ladys-Manor Alphabt Tuba-ET



Dati USA Agosto 2024

TUBA / LINEARE 08/24 - HFA

Statura				0,13
Forza anteriore				-0,45
Profondità				-0,25
Angolosità				1,52
Angolo groppa				-1,02
Ampiezza groppa				0,52
Arti di lato				-0,09
Arti da dietro				0,31
Tallone				0,81
Mammella ant.				1,11
Mammella post. Alt.				1,84
Mammella larghezza				1,56
Legamento				-0,22
Piano mammella				0,00
Pos. Cap. ant.				0,31
Pos. Cap. post.				0,16
Capezzoli dim.				-1,35