

EEYORE

US003271293857
250HO17404

NEW

OCD SHEEPSTER EEYORE-ET

TR TP TM TC TY TV TL TD TE HH1T HH2T HH3T HH4T HH5T HH6T

Data di nascita: 06/06/2023

KCAS: AB

BCAS: A2A2

BLG: BB

aAa: 435,00

Cons.Toro%: 10.90



SHEEPSTER X (VG 85) GAMEDAY X (VG 86) BIGGELO X (VG 88) HOUSE X RUBICON X (VG 85) SUPERSIRE X (VG 86) RADON X EARNIT X (EX 90) SHUTTLE

Indici (ITA)

PFT	5063
IES€	1290
ICS-PR€	1394

Indici Produttivi

Latte	1040
Grasso %	0,69
Grasso Totale	117
Proteine %	0,31
Proteina Totale	73
Figlie	0
Allevamenti	0
Attendibilità %	75

Fertilità Figlie

Indice Fertilità Figlie	105
Numero Osservazioni	0
Attendibilità %	78

Fertilità Seme Toro

Fertilità Seme Toro	
Numero Osservazioni	0
Attendibilità %	

Indici Morfologici

Tipo	0,74
Ind. Mammella	0,84
Indice Arti/Piedi	1,88
Figlie	0
Allevamenti	0
Attendibilità %	69

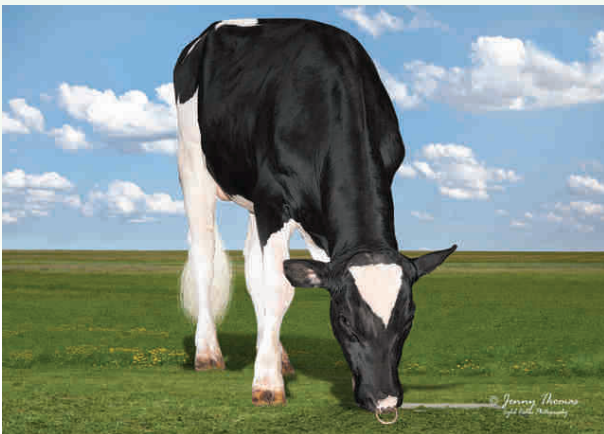
Indici Gestionali

Longevità	119
Cellule S.	111
Velocità di Mungitura	100
Salute Mammella	110

Facilità Parto

Facilità Parto Toro	103
Numero Osservazioni	0
Attendibilità %	71
Facilità Parto Figlie	104

OCD Sheepster Eeyore-ET



Dati ITA Dicembre 2024

EEYORE / LINEARE 12/24 - ANAFIBJ

Statura				0,46
Forza anteriore				-1,18
Profondità				-0,71
Angolosità				1,11
Angolo groppa				0,31
Ampiezza groppa				0,54
Arti di lato				0,40
Arti da dietro				1,80
Tallone				1,08
Mammella ant.				1,50
Mammella post. Alt.				0,64
Mammella larghezza				0,52
Legamento				0,98
Piano mammella				1,44
Pos. Cap. ant.				0,81
Pos. Cap. post.				1,53
Capezzoli dim.				-0,44