

OH-MY

US003253915558
7HO16962

NEW



LADYS-MANOR FRSTBT OH-MY-ET

TR TP TM TC TY TV TL TD TE HH1T HH2T HH3T HH4T HH5T HH6T MWT

Data di nascita: 18/10/2022

KCAS: AB

BCAS: A1A2

BLG: AB

aAa: 246,00

EFI%: 10.5



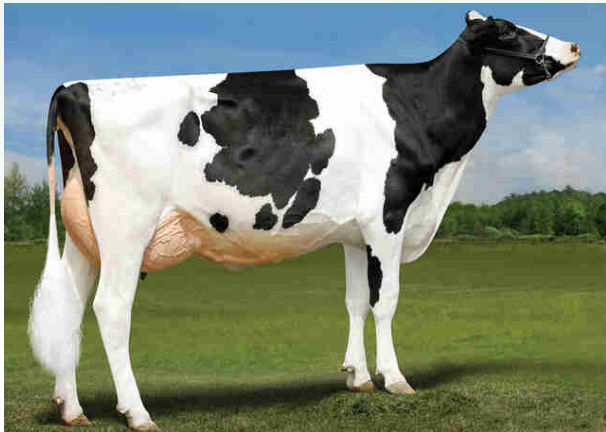
FROST BITE X (VG 85 DOM) GAMEDAY X (VG 88 DOM) BRASS X (VG 88 DOM) GRANITE X (EX 90) MILLINGTON X (EX 90) DORCY

FROST BITE X	GAMEDAY X	BRASS X	GRANITE X
GRANADA	LADYS-MANOR GDAY B OHEMI-ET	LADYS-MANOR BRASS OONHA-ET	LADYS-MANOR GRNT OOHM-ET
X	VG 85 - GP MAMMELLA	VG 88 - EX MAMMELLA	VG 85 - VG MAMMELLA
LIONEL	Latte +2075 +0,15% +0,03%	3.06 305 14.309 Kg 4.6% 2.9%	2.02 365 13.204 Kg 5.1% 3.3%

Indici (USA)		Indici Produttivi		Indici Morfologici	
TPI	3258	Latte	2226	Tipo	1,15
Net Merit (NM\$)	1372	Grasso %	0,15	Ind. Mammella	1,51
Cheese Merit (CM\$)	1391	Grasso Totale	131	Indice Arti/Piedi	-0,17
Efficienza Alimentare (FE)	386	Proteine %	0,06	Figlie	0
Risparmio Alimentare (FS)	260	Proteina Totale	88	Allevamenti	0
Indice Salute e Profitto (DWP\$)	1621	Figlie	0	Attendibilità %	79
Indice Trattati Salute (WT\$)	245	Allevamenti	0		
Indice Salute Vitelli (CW\$)	15	Attendibilità %	80		

TRATTI SALUTE		Fertilità Figlie		Indici Gestionali	
Mastite	4,1	Indice Fertilità Figlie	-1,0	Longevità	6,6
Zoppia	106	Tasso Concepimento Figlie	-2,3	Cellule S.	2,65
Ritenzione Placenta	-0,2	Tasso Concepimento Manze	1,6	Tasso di Sopravvivenza	1,1
Chetosi	2,1	Tasso Concepimento Vacche	-0,4	Sopravvivenza Manze	1,1
Metrite	2,3	Età al Primo Parto	4,6	Velocità di Mungitura	102
Dislocazione Abomaso	1,0				
Patologia Respiratoria	101	Fertilità Seme Toro		Facilità Parto	
Aborti	92	Fertilità Seme Toro (SCR)		Facilità Parto Toro	1,5
Gemellarità	103	Numero Osservazioni		Numero Osservazioni	0
Cisti Ovariche	101	Attendibilità %		Attendibilità %	63
Ipocalcemia	0,0			Facilità Parto Figlie	2,2
Sistema Respiratorio Vitelli	104				
Diarrea Vitelli	104				
Tasso di Sopravvivenza Vitelli	98				

Madre Ladys-Manor Gday B OheMI-ET



Dati USA Aprile 2024

OH-MY / LINEARE 04/24 - HFA			
Statura			-0,29
Forza anteriore			-0,52
Profondità			-0,33
Angolosità			2,08
Angolo groppa			-0,69
Ampiezza groppa			1,24
Arti di lato			1,23
Arti da dietro			-0,74
Tallone			-0,58
Mammella ant.			0,78
Mammella post. Alt.			2,41
Mammella larghezza			2,91
Legamento			0,46
Piano mammella			-0,28
Pos. Cap. ant.			1,06
Pos. Cap. post.			1,20
Capezzoli dim.			-0,95