

# HUCK

US003210341485

7HO15396



## FLY-HIGHER HUCK-ET

TR TP TC TY TV TL TD TE HH1T HH2T HH3T HH4T HH5T HH6T

Data di nascita: 25/12/2019

KCAS: BB

BCAS: A2A2

BLG: AB

aAa: 234,00

Cons.Toro%: 11.80

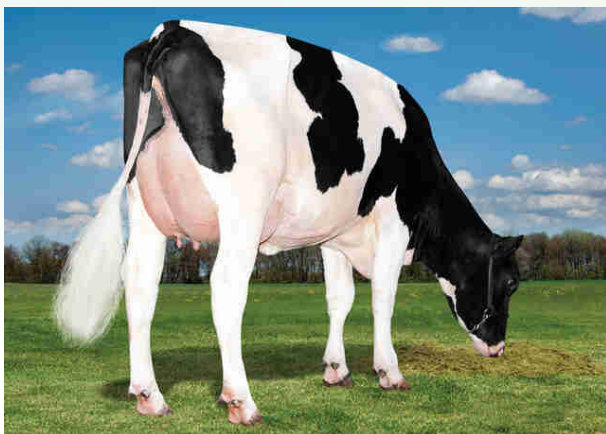


LEGACY X YODA X HURRICANE X (VG 85) MONTROSS X (VG 86) SUPERSIRE X (VG 87) SHOTTLE X (EX 91) GOLDWYN X (EX 92 DOM) OUTSIDE

LEGACY	X	YODA	X	HURRICANE	X	MONTROSS
FRAZZLED		RI-VAL-RE YODA HURRICANE-ET		RI-VAL-RE HURRIBLANCA-ET		IHG MONTROSS VENICE-ET
X		Tipo +1,80 ICM +1,49 A&P -0,25		Tipo +1,57 ICM +1,69 A&P -0,16		VG 85 - GP MAMMELLA
YODER		Latte +1505 +0.07% +0.01%		Latte +1737 -0.07% -0.03%		3.10 365 14.727 Kg 3.8% 3.2%

Indici (ITA)		Indici Produttivi		Indici Morfologici	
PFT	4652	Latte	1768	Tipo	0,69
IESE€	991	Grasso %	0,24	Ind. Mammella	2,26
ICS-PR€	1059	Grasso Totale	87	Indice Arti/Piedi	-1,79
		Proteine %	0,08	Figlie	0
		Proteina Totale	69	Allevamenti	0
		Figlie	131	Attendibilità %	69
		Allevamenti	25		
		Attendibilità %	75		
		<b>Fertilità Figlie</b>		<b>Indici Gestionali</b>	
		Indice Fertilità Figlie	106	Longevità	113
		Numero Osservazioni	0	Cellule S.	110
		Attendibilità %	78	Velocità di Mungitura	105
				Salute Mammella	103
		<b>Fertilità Seme Toro</b>		<b>Facilità Parto</b>	
		Fertilità Seme Toro	99	Facilità Parto Toro	100
		Numero Osservazioni	536	Numero Osservazioni	944
		Attendibilità %	90	Attendibilità %	71
				Facilità Parto Figlie	107

Adaway Huck 3106-ET



Dati ITA Agosto 2024

HUCK / LINEARE 08/24 - ANAFIBJ				
Statura				0,77
Forza anteriore				-0,62
Profondità				-0,35
Angolosità				0,61
Angolo groppa				-0,03
Ampiezza groppa				0,44
Arti di lato				1,43
Arti da dietro				-1,56
Tallone				-0,50
Mammella ant.				2,68
Mammella post. Alt.				2,48
Mammella larghezza				1,10
Legamento				2,11
Piano mammella				2,53
Pos. Cap. ant.				-0,13
Pos. Cap. post.				0,48
Capezzoli dim.				-1,53